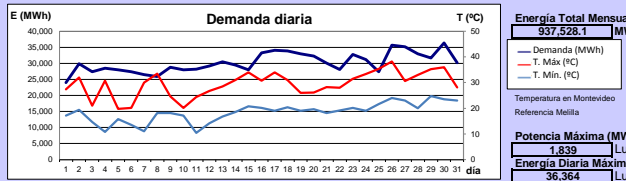


DEMANDA NETA (según SMEC)

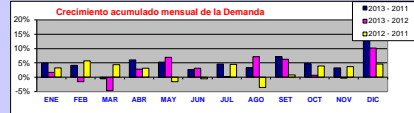
diciembre 2013



Energía Total Mensual
937,528.1 MWh

Referencia en Montevideo
Temperatura en Montevideo
Referencia Mejilla

Potencia Máxima (MW)
1,839 Lunes 30, 14:58 hs.
Energía Diaria Máxima (MWh)
36,364 Lunes 30/12



TASA DE CRECIMIENTO (2013-2012)	
Mensual	10.17%
Acumulado anual	2.75%
Año móvil	2.75%

ENERGÍA NETA ENTREGADA AL SIN

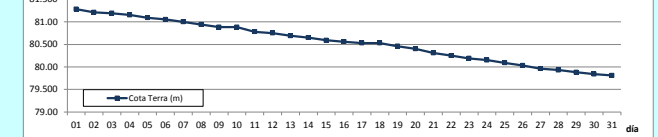
Generación Térmica	Por Central	Por Unidad	MWh	Exportación
Central Batlle	85,145.5			
• Sala B			-123.5	
• Sa			21,007.9	
• Sa			39,233.0	
• Motores			23,028.0	
Central La Tablada	-873.3			
• Unidad 1			-873.3	
• Unidad 2			0.0	3,812
Central P. del Tigre	79,410.2			
• Gas			0.0	
• Gasoil			79,410.1592	5,180
APR A	2,176.1			11,455
APR B	1,323.3			11,912
APR C	2,065.5			12,607
Montevideo A Motores	-26.9			
Montevideo B Motores	-17.2			
Central Maldonado	42.0			
Grupos Diesel	0.0			
• Rivera			0.0	
• San Borjas			0.0	
Generación Hidráulica	Por Central	Por Unidad		
C.H. G. Terra (R. del Bonete)			102,742	
C.H. Baygorria			62,028	
C.H. Constitución (Palmar)			194,292	2,238
C.H. Salto Grande			361,090	
Intercambios	Por País			
Argentina	0			
• Importación Contrato			0	
• Importación Contingente			0	
• Exportación hidráulica			2238	
• Exportación térmica			44967	
Brasil	0			
• Importación por C. Rivera			0	
• Importación por SADI			0	
• Exportación a Brasil			0	
Otros Generadores				
UPM S.A. (ex-Econia)			19,410	
Zenda Leather S.A.			316	
Nuevo Manantial S.A.			1,075	
Sierra de Caracoles 1 (U.T.E.)			2,173	
Sierra de Caracoles 2 (U.T.E.)			2,269	
Aproland S.A.			-195	
Lavadero de Lanas Blendio S.A.			89	
Las Rosas Maldonado			26	
Engraw S.A.			89	
Fenirol S.A.			6,708	
Calulosa y Energía Punta Pereira S.A.			-3,792	
Bioenor S.A.			6,813	
Weyerhaeuser Productos S.A.			1,312	
Liderdat S.A.			1,025	
Galofer S.A.			5,306	
Alcoholes del Uruguay S.A.			639	
Poniat S.A.			2,228	
ASAHI S.A.			76	
Kentlux S.A.			4,031	

Nota: Los valores informados son valores netos, esto es la diferencia entre la energía entregada al SIN y la energía absorbida del sistema.

INFORMACIÓN HIDROLÓGICA MENSUAL

EVOLUCIÓN de los EMBALSES (Dr.G.Terra y Salto Grande)

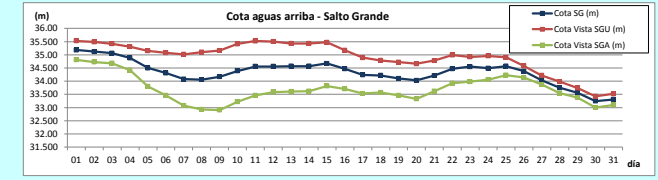
Valores diarios de la Cota de la Represa Dr. Gabriel Terra (hora 0:00)



Represa	Cota Inicial m	Cota Final m
Terra	81.34	79.84
Baygorria	54.09	53.58
Palmar	40.24	38.04
Salto Grande	35.13	33.25

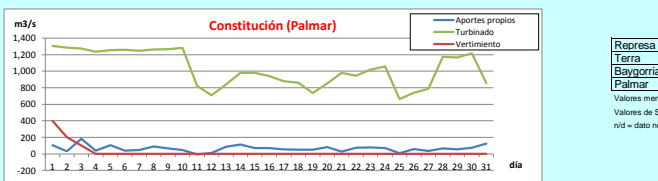
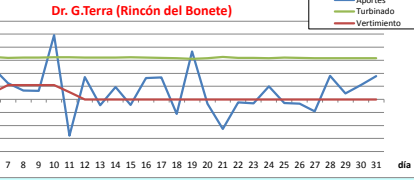
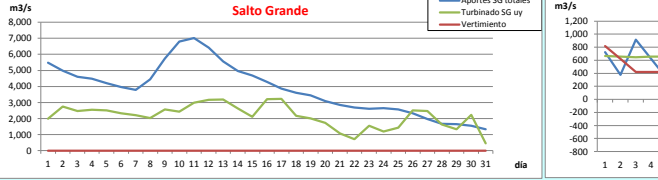
Valores de Referencia (operación normal)		
Represa	Cota Min m	Cota Max m
Terra	70.00	80.70
Baygorria	53.00	54.50
Palmar	36.00	40.00
Salto Grande	30.00	35.00

Valores diarios de la Cota Real y Cota Vista (uruguayaya y argentina) de la Represa Salto Grande



Represa	Vertido km3
Terra	0.40
Baygorria	0.32
Palmar	0.11
Salto Grande	0.00

APORTES, TURBINADOS Y VERTIMIENTOS REGISTRADOS



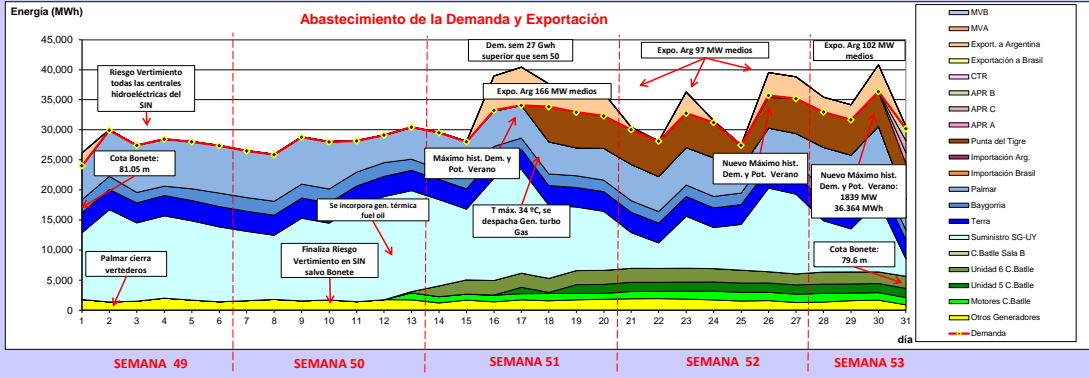
Valores Históricos diciembre			
Represa	Lluvias mm	Min mm	Max mm
Terra	27	19	256
Baygorria	39	14	244
Palmar	51	16	242

Valores mensuales considerados desde 01/1/94
Valores de S. Grande en la cuenca inmediata
n/d = dato no disponible al momento de la publicación

Nota: Las gráficas en este informe están elaboradas para meses de 31 días

ABASTECIMIENTO DE LA DEMANDA Y EXPORTACION - DETALLE

diciembre 2013



Semana 49 (30 de noviembre al 06 de diciembre)

Durante la semana se produjeron precipitaciones de relevancia en la cuenca media y alta del Río Uruguay. El promedio de aportes en S.G fue de 4600 m³/s. La demanda de energía correspondiente a la semana fue de 191.9 Gwh. El despacho para la semana fue puramente hidráulico en función del riesgo de vertimiento declarado para todo el SIN. Se despachó: Bonete, Baygorria, Palmar y S.G. También se despachó APR B y PTA forzadas por pruebas en los picos de demanda. Se vertió en Bonete, Baygorria y Palmar, esta última cerrando vertederos el Martes 2/12. Se exportaron excedentes de vertimiento de Palmar hacia Argentina hasta el Martes 2/12, con un promedio diario de 196,1 MW.

Semana 50 (07 de diciembre al 13 de diciembre)

Las lluvias ocurridas en la cuenca del Río Uruguay fueron inferiores a los pronósticos, con aportes en S.G de 5700 m³/s medios. La demanda de energía correspondiente a la semana fue de 196,8 GWh. Hasta el Martes 10 se mantuvo la declaración de riesgo de vertimiento en todo el SIN, por lo que el despacho fue puramente hidráulico: Auto despachados, Bonete, Baygorria, Palmar y Salto Grande. A partir del Miércoles se retiró la declaración de riesgo de vertimiento (salvo en Bonete) y se incorporó al despacho Pontar y Galofier en la base. Debido a los bajos aportes, escasos pronósticos de precipitaciones y aumento de temperaturas, se reprogramó la semana a partir del Viernes incorporando mayor cantidad de generación térmica (fuel oil). Autodespachados, Gen. de despacho centralizado, Motores CB, 6ta CB, Bonete, Baygorria, Palmar y Salto Grande cerrando demanda. No hubo intercambio de energía con los países vecinos. Se terminó la semana con 80,7 m en Bonete.

Semana 51 (14 de diciembre al 20 de diciembre)

No se registraron precipitaciones de relevancia en ninguna de las cuencas. Las lluvias registradas en el Río Negro fueron inferiores que los mínimos históricos desde 1994. La demanda de energía correspondiente a la semana fue de 223,9 GWh, aprox. 27 GWh superior a la semana anterior debido a las altas temperaturas registradas. La temperatura mínima semanal fue de 19 °C y la máxima 34 °C. Hasta el Martes 17 el despacho fue: Autodespachados, Bonete, Baygorria, Gen. de despacho centralizado, Motores CB, 5ta CB, 6ta CB, Baygorria, Palmar y Salto Grande cerrando demanda. La 5ta CB quedo disponible el Lunes, despachando energía desde ese día. A partir del Miércoles se reprogramó la semana por incremento en la demanda, despachando: Auto despachados, Bonete, Baygorria, Gen. de despacho centralizado, Motores CB, 5ta, 6ta CB, Punta del Tigre, Palmar y Salto Grande cerrando demanda. A su vez se solicitó el arranque de Sala B (no generó en todo el mes). Desde el Lunes 16, CAMMESA (Argentina) solicitó importar todo el parque térmico disponible, por lo que se exportó hacia dicho país generación térmica de PTA, APR A, APR B, APR C y CTR. La potencia media exportada fue 166 MW. El Martes 17 se superaron los máximos históricos de verano de potencia y energía diaria, con 1715 MW y 33.928 MWh respectivamente. Se terminó la semana con 80,4 m en Bonete.

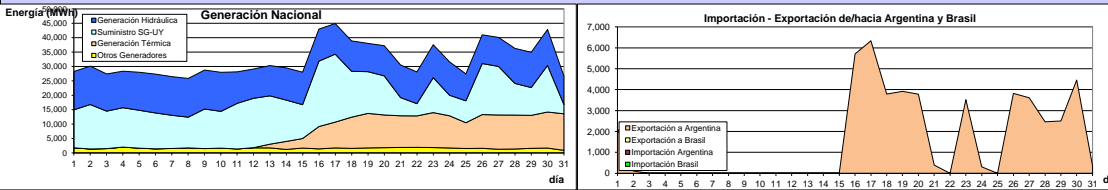
Semana 52 (21 de diciembre al 27 de diciembre)

No hubieron precipitaciones de relevancia en todas las cuencas del SIN y los aportes fueron bajos; SGU tuvo aportes medios de 2500 m³/s. La demanda de energía correspondiente a la semana fue de 220,4 Gwh. Se despachó: Autodespachados, Bonete, Baygorria, Gen. de despacho centralizado, Motores CB, 5ta, 6ta CB, Punta del Tigre, Palmar, Salto Grande y APR A (solo el 26/12). Se exportó energía hacia Argentina procedente de APR A, B, C y CTR durante toda la semana exceptuando el Domingo 22 y Miércoles 25. Los días en los que se exportó energía, la potencia media intercambiada fue de 97 MW. El día Jueves 26 se volvieron a superar los records históricos de verano, con 1837 MW y 35.705 MWh diarios. Dicho día la temperatura osciló entre 24° C y 38,2 °C. Se terminó la semana con 80 m en Bonete.

Semana 53 (28 de diciembre al 03 de enero)

Ocurrieron algunas precipitaciones pero los aportes continuaron siendo bajos; SGU tuvo aportes medios de aprox. 1400 m³/s. La demanda de energía correspondiente a la semana fue de 213,5 GWh. Hasta el 30/12 inclusive el despacho fue: Auto despachados, Bonete, Baygorria, Gen. de despacho centralizado, Motores CB, 5ta, 6ta CB, Punta del Tigre, Palmar y Salto Grande cerrando demanda. A partir del Martes 31/12 se reprogramó la semana por altas temperaturas y escasez de lluvias, incorporando al despacho APR A, B y C antes que Palmar y Salto Grande. Se exportó energía hacia Argentina procedente de APR A, B, C y CTR hasta el Martes 31 inclusive. Los días en los que hubo exportación, la potencia media intercambiada fue de 101,9 MW. El día Lunes 30 por 3ra vez se volvieron a superar los records históricos de verano, con 1839 MW y 36.364 MWh diarios. Dicho día la temperatura osciló entre 23,5° C y 36 °C. Se terminó la semana con 79,8 m en Bonete.

GENERACIÓN - IMPORTACIÓN / EXPORTACIÓN por día (acumulado)



COMPOSICIÓN DE LA DEMANDA Y GENERACION POR FUENTE

