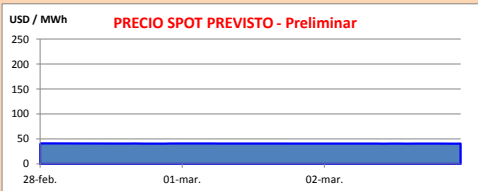


Generación Térmica (MWh)	Por Central	28-feb	01-mar	02-mar
Central Battle	0	0	0	0
• Sala B		0	0	0
• 5a		0	0	0
• 6a		0	0	0
• Motores		0	0	0
Central La Tablada	0	0	0	0
Central P. del Tigre	0	0	0	0
APR A	0	0	0	0
APR B	0	0	0	0
APR C	0	0	0	0
Central Maldonado	0	0	0	0
Grupos Diesel	0	0	0	0
Generación Hidráulica (MWh)	Por Central			
C.G. Terra	10,440	3,480	3,480	3,480
C. Baygorria	5,760	1,920	1,920	1,920
C. Palmar	20,185	6,720	6,720	6,745
C. Salto Grande	32,600	10,080	8,180	14,340
Importación (MWh)	Por País			
Argentina	0	0	0	0
• Contingente		0	0	0
Brasil	0	0	0	0
• Rivera		0	0	0
• SADI		0	0	0
Otros Generadores (MWh)				
Biomasa+Eólica+Solar FV	13,865	4,370	5,330	4,165
TOTAL S.I.N. (MWh)	82,850	26,570	25,630	30,650
Exportación (MWh)				
• Exportación a Arg.	0	0	0	0
• Exportación a Brasil	0	0	0	0

PRECIO SPOT PREVISTO



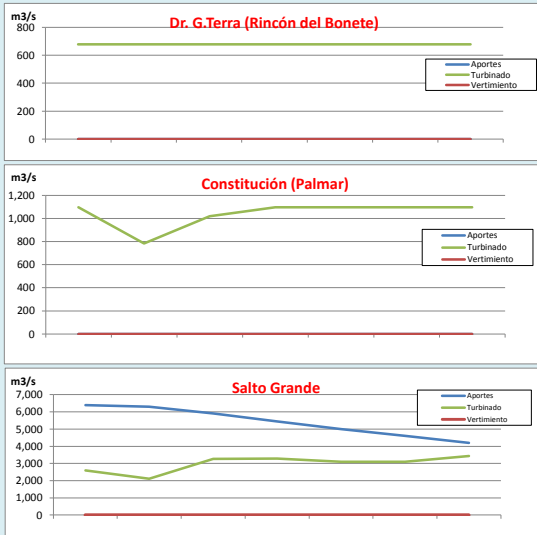
OBSERVACIONES

El despacho propuesto para la semana es el siguiente:

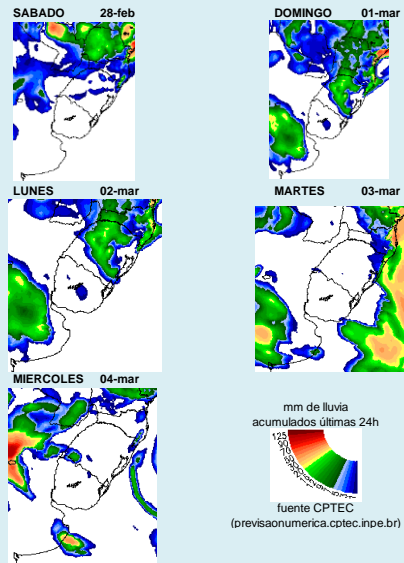
- Auto despachados.
- Terra a pleno.
- Baygorria.
- Palmar
- Salto Grande cerrando la demanda

No se planea realizar exportación de energía hacia Argentina.

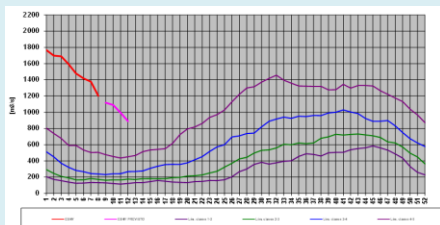
APORTES, TURBINADOS Y VERTIMIENTOS PROGRAMADOS - DETALLE



PREVISION DE LLUVIAS



CLASE HIDROLOGICA



- Clase hidrológica: 5 por 3 semanas
- Stock 7 (78.57 a 79.43 m) cota inicio semana de 79.32 m