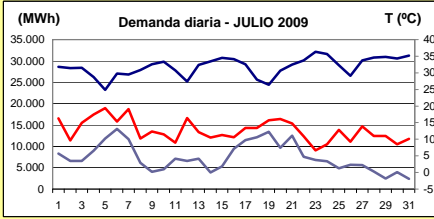




# INFORME MENSUAL DEL MME

DEMANDA NETA (según SMEC)

JULIO 2009

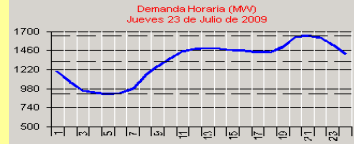


**Energía Total Mensual**  
888.272 MWh

**Potencia Máxima**  
1.683 MW  
Jueves 23, 20:30:28 h

— Demanda (MWh)  
— T. Máx (°C)  
— T. Min. (°C)

Temperatura en Montevideo



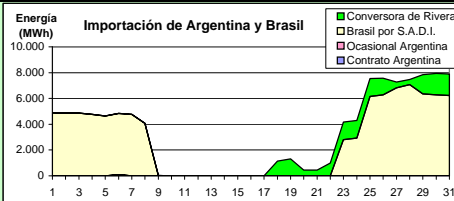
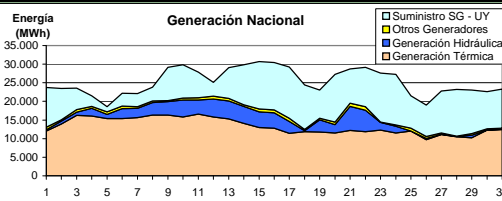
TASA DE CRECIMIENTO	
Mensual	16,39%
Acumulado anual	3,39%
Año móvil	1,77%

Tasas calculadas respecto al año 2008 sin 29/02/08

## ENERGÍA ENTREGADA AL SIN, COSTOS VARIABLES DE PRODUCCIÓN Y PRECIOS DE IMPORTACIÓN

Generación Térmica	Por Central	Por Unidad	MWh	Costo variable	
<b>Central Battle</b>	<b>142.690</b>				
• Sala B			22.755 MWh	140,1	USD/MWh
• 5a			39.538 MWh	106,4	USD/MWh
• 6a			80.398 MWh	108,7	USD/MWh
<b>Central La Tablada</b>	<b>101.948</b>				
• Unidad 1			30.853 MWh	161,9	USD/MWh
• Unidad 2			71.095 MWh	161,9	USD/MWh
<b>Central P. del Tigre</b>	<b>166.345</b>				
				132,9	USD/MWh
<b>Central Maldonado</b>	<b>1.788</b>				
				222,6	USD/MWh
<b>Grupos Diesel</b>	<b>968</b>				
• Rivera			0 MWh		USD/MWh
• San Borjas			968 MWh		USD/MWh
Generación Hidráulica	Por Central	Por Unidad	MWh		
C.G. Terra			179		MWh
C. Baygorria			2.180		MWh
C. Palmar			71.893		MWh
C. Salto Grande			278.579		MWh
Intercambios	Por País			Precios de importación	
<b>Argentina</b>	<b>64</b>				
• Cernsa			64 MWh	75	USD/MWh
• Contingente			0 MWh	0	USD/MWh
<b>Brasil</b>	<b>103.954</b>				
• Rivera			15.384 MWh	119,5*	USD/MWh
• SADI			88.570 MWh	224,2 <sup>E</sup>	USD/MWh
* El valor del peaje en la Conv.de Rivera es estimado					
<sup>E</sup> Valor estimado al momento de la publicación					
Otros Generadores					
Botnia			11.895 MWh		
Zenda			918 MWh		
N. Manantial			1.173 MWh		
S. Caracoles			3.683 MWh		
Agroland			-20 MWh		
Las Rosas			35 MWh		

## GENERACIÓN - IMPORTACIÓN por día (acumulado)

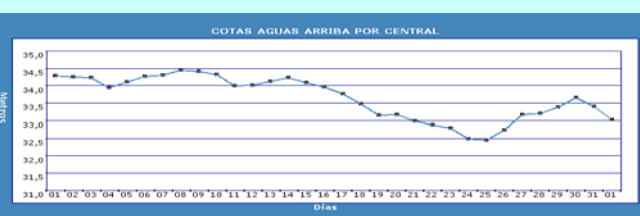


## EVOLUCIÓN de los EMBALSES (Dr.G.Terra y Salto Grande)

Valores de la Cota de la Represa Dr. Gabriel Terra (hora 0:00)



Valores de la Cota Real de la Represa Salto Grande (hora 0:00)



Represa	Cota Inicial m	Cota Final m
Terra	74,26	74,92
Baygorria	53,62	53,22
Palmar	38,03	37,83
Salto Grande	34,30	33,04

Represa	Lluvias mm	Vertido km3
Terra	46	0
Baygorria	45	0
Palmar	94	0
Salto Grande	0	0

Valores de Referencia		
Represa	Cota Min m	Cota Max m
Terra	70,00	80,70
Baygorria	53,00	54,50
Palmar	36,00	40,00
Salto Grande	30,00	35,00

## COSTO DE RECURSOS FÓSILES

Detalle	Costo	Unidad	Comentarios
Fuel Oil	376,3	USD/ton	
Gas Oil	477,1	USD/m3	
Gas Oil Maldonado	497,1	USD/m3	(incluye costos de transporte)

## PRECIO SPOT

Detalles	Valores	Unidad
Precio Spot Promedio	207,1	USD/MWh
Precio Mínimo	156,5	USD/MWh
Precio Máximo	250,0	USD/MWh

