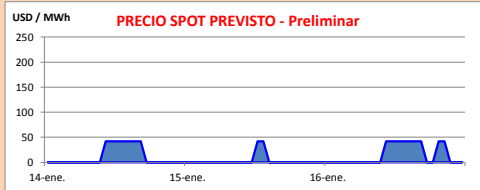


Generación Térmica (MWh)	Por Central	14-ene	15-ene	16-ene
Central Battle	0	0	0	0
• Motores		0	0	0
Central La Tablada	0	0	0	0
Central P. del Tigre PTA 1-6	0	0	0	0
Central P. del Tigre PTA 7-8	0	0	0	0
Generación Hidráulica (MWh)	Por Central			
C.G. Terra	0	0	0	0
C. Baygorria	0	0	0	0
C. Palmar	1,901	596	150	1,155
C. Salto Grande	43,356	15,258	12,212	15,886
Importación (MWh)	Por País			
Argentina	0	0	0	0
• Contingente		0	0	0
Brasil	0	0	0	0
• Rivera		0	0	0
• Melo		0	0	0
Otros Generadores (MWh)				
Biomasa+Eólica+Solar FV	42,733	12,286	14,778	15,669
TOTAL S.I.N. (MWh)	87,990	28,140	27,140	32,710
Exportación (MWh)				
• Exportación a Arg.	0	0	0	0
• Exportación a Brasil	0	0	0	0

PRECIO SPOT PREVISTO



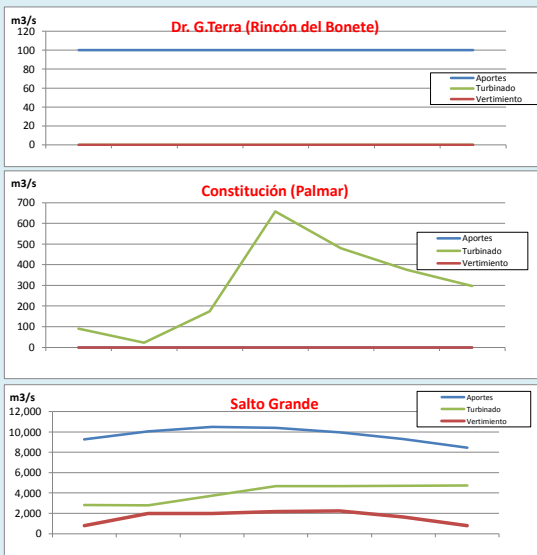
OBSERVACIONES

El Despacho Propuesto es el siguiente:

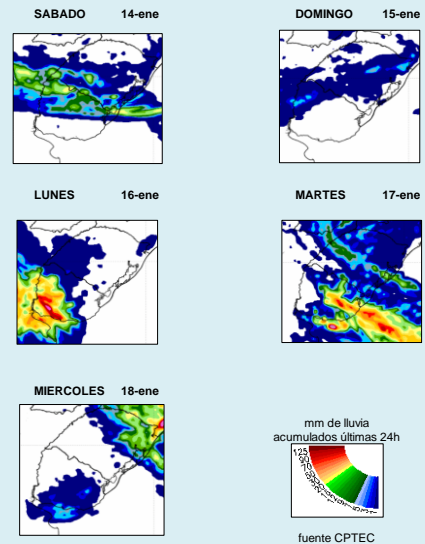
- Autodespachados
- Salto Grande hasta pleno.
- Palmar hasta pleno.
- Terra cierra demanda.

El Precio Spot será el valor del agua o el térmico más caro despachado.

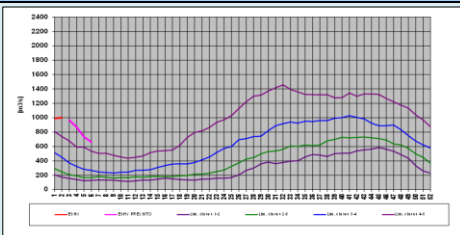
APORTES, TURBINADOS Y VERTIMIENTOS PROGRAMADOS - DETALLE



PREVISION DE LLUVIAS



CLASE HIDROLÓGICA



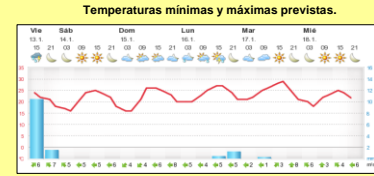
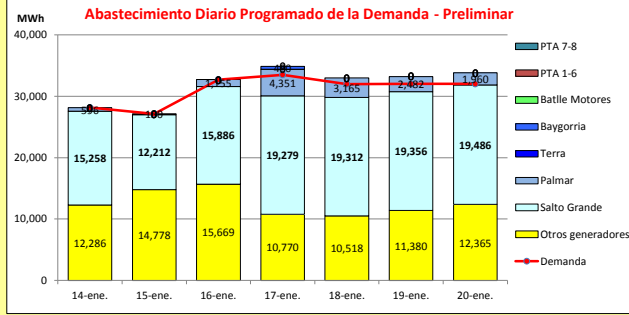
- Clase Hidrológica: 5 durante las tres semanas siguientes en un escenario sin lluvias.
- Stock 7 (78.57 m a 79.43 m), cota inicio semana de 79.1 m



INFORME de PROGRAMACION SEMANAL

ABASTECIMIENTO PROGRAMADO DE LA DEMANDA DEL S.I.N. PARA TODA LA SEMANA Y PRONÓSTICO DE TEMPERATURA

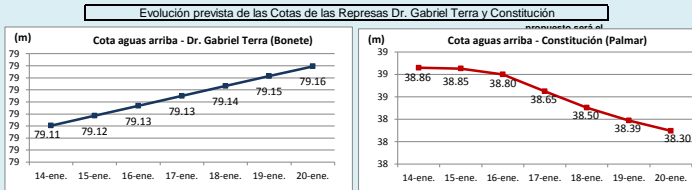
SEMANA 3 - 2017



Demanda S.I.N. Programada (total semanal): **217,450** MWh

Generación Térmica (MWh)	Por Central	14-ene	15-ene	16-ene	17-ene	18-ene	19-ene	20-ene
Central Battle	0							
• Motores		0	0	0	0	0	0	0
Central La Tablada	0							
Central P. del Tigre PTA 1-6	0							
Central P. del Tigre PTA 7-8	0							
Generación Hidráulica (MWh)	Por Central	14-ene	15-ene	16-ene	17-ene	18-ene	19-ene	20-ene
C.S. Terra	0							
C. Baygorria	480				480			
C. Palmar	13,857	596	150	1,155	4,351	3,165	2,482	1,960
C. Salto Grande	120,789	15,258	12,212	15,886	19,279	19,312	19,356	19,486
Importación (MWh)	Por Pais	14-ene	15-ene	16-ene	17-ene	18-ene	19-ene	20-ene
Argentina	0							
• Contingente		0	0	0	0	0	0	0
Brasil	0							
• Rivera		0	0	0	0	0	0	0
• Melo		0	0	0	0	0	0	0
Otros Generadores (MWh)		14-ene	15-ene	16-ene	17-ene	18-ene	19-ene	20-ene
Biomasa+Eólica+Solar FV	87,765	12,286	14,778	15,669	10,770	10,518	11,380	12,365
TOTAL S.I.N. (MWh)	217,450	28,140	27,140	32,710	33,490	31,970	32,000	32,000
Exportación (MWh)		14-ene	15-ene	16-ene	17-ene	18-ene	19-ene	20-ene
Argentina / Brasil	5,442	0	0	0	1,389	1,024	1,217	1,811

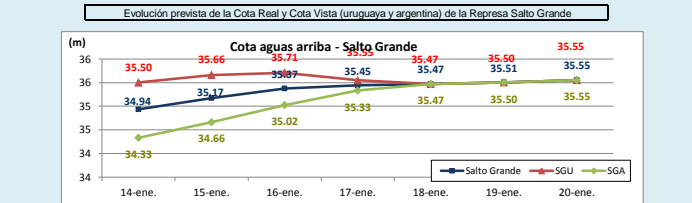
EVOLUCION PROGRAMADA de los EMBALSES (Dr.G.Terra, Constitución y Salto Grande)



Represa	Cota Inicial m	Cota Final m
Terra	79.10	79.16
Baygorria	53.97	53.85
Palmar	38.88	38.30
SGU	35.30	35.55

Valores de Referencia (operación normal)

Represa	Cota Min m	Cota Max m
Terra	70.00	80.70
Baygorria	53.00	54.50
Palmar	36.00	40.00
Salto Grande	30.00	35.00



Valores Promedio Semanales (previstos)

Represa	Turbinado m³/s	Aportes m³/s	Vertido m³/s
Terra	0	100	0
Baygorria	23	0	0
Palmar	300	0	0
Salto Grande	4,015	9,700	1,664

OBSERVACIONES

A la fecha existen pronósticos de precipitaciones para la cuenca inmediata de Salto Grande y Palmar.
 La previsión de generación eólica será media para la semana entrante.
 Debido a que se esperan temperaturas medias para la época, la demanda prevista es de 220 GWh.
 La declaración de riesgo de vertimiento informada por CTM para S.G. abarca toda la semana entrante.

DISPONIBILIDAD DE MAQUINAS

	ENERO	FEBRERO	MARZO	ABRIL	MAYO
Motores	1	1	1	1	1
CTR	1	1	1	1	1
PTA 1-6	1	1	1	1	1
Terra	1	1	1	1	1
Baygorria	1	1	1	1	1
Palmar	1	1	1	1	1
S. Grande	1	1	1	1	1
Arg. Fuel Oil	1	1	1	1	1
Arg. Gas Oil	1	1	1	1	1
Bras. Rivera	1	1	1	1	1
Bras. Garabi	1	1	1	1	1
UPM+Gen.Dist.	1	1	1	1	1
PTA 7-8	1	1	1	1	1

	f.disp. fortuita	f.disp.semana	Unidad (MW)
Motores	0.80	0.80	10
CTR	0.75	1.00	100
PTA 1-6	0.75	0.96	48
Terra	0.99	0.91	37
Baygorria	0.99	0.94	34
Palmar	0.99	0.98	109
S. Grande	0.99	1.83	133
Arg. Fuel Oil	1.00	1.30	130
Arg. Gas Oil	1.00	0.39	78
Bras. Rivera	0.90	1.00	70
Bras. Garabi	0.00	1.00	280
UPM+Gen.Dist.	0.90	1.00	220
PTA 7-8	0.90	0.50	48



La unidad 5 de Motores CB estará indisponible hasta el 30/6/17 por problemas con el alternador. Desde el 07/01 al 01/09 habrá un motor indisponible por PAM.
 La unidad 1 de Palmar estará en mantenimiento programado desde el 18/03 al 31/03.
 La unidad 1 de Baygorria estará en mantenimiento programado desde el 01/04 al 22/04.
 El mantenimiento programado de la unidad 8 de CTM se realizará desde el 14/11/16 hasta el 10/2/17 y el de la unidad 7 desde el 11/2/17 hasta el 7/4/16. Desde el 8/4/17 hasta el 28/4/17 entrarán en mantenimiento las unidades 7 y 8 de CTM.
 Se encontrarán en mantenimiento programado en forma alternada 1 unidad de PTI entre el 18/03 al 01/09.