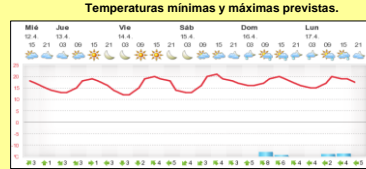
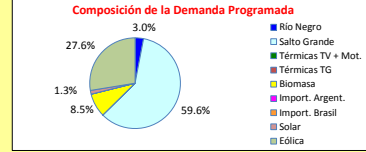
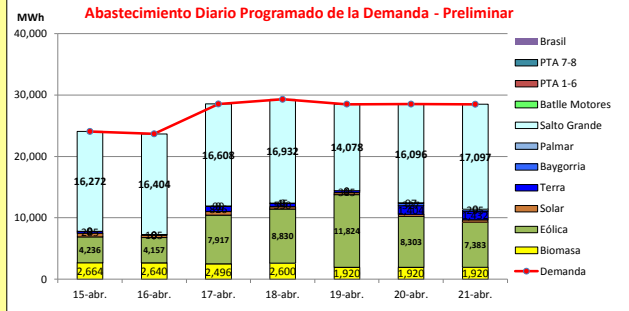




# INFORME de PROGRAMACION SEMANAL

ABASTECIMIENTO PROGRAMADO DE LA DEMANDA DEL S.I.N. PARA TODA LA SEMANA Y PRONÓSTICO DE TEMPERATURA

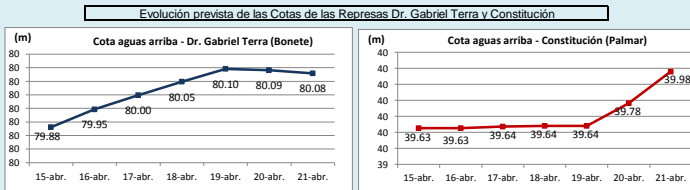
SEMANA 16 - 2017



Demanda S.I.N. Programada (total semanal): **191,070** MWh

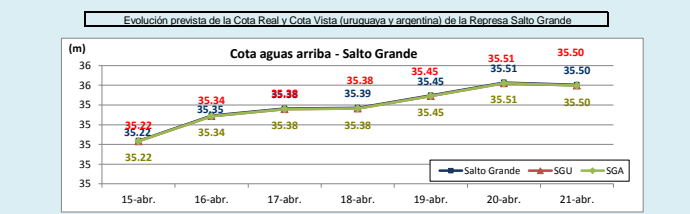
Generación Térmica (MWh)	Por Central	15-abr	16-abr	17-abr	18-abr	19-abr	20-abr	21-abr
Central Battle	0	0	0	0	0	0	0	0
• Motores								
Central La Tablada	0	0	0	0	0	0	0	0
Central P. del Tigre PTA 1-6	0	0	0	0	0	0	0	0
Central P. del Tigre PTA 7-8	0	0	0	0	0	0	0	0
Generación Hidráulica (MWh)	Por Central	15-abr	16-abr	17-abr	18-abr	19-abr	20-abr	21-abr
C. G. Terra	4,897	285	105	826	530	315	1,404	1,432
C. Baygorria	757	0	0	90	45	0	327	295
C. Palmar	97	0	0	0	0	0	97	0
C. Salto Grande	113,487	16,272	16,404	16,608	16,932	14,078	16,096	17,097
Importación (MWh)	Por País	15-abr	16-abr	17-abr	18-abr	19-abr	20-abr	21-abr
Argentina	0	0	0	0	0	0	0	0
• Contingente								
Brasil	0	0	0	0	0	0	0	0
• Rivera								
• Melo								
Otros Generadores (MWh)								
Eólica	52,650	4,236	4,157	7,917	8,830	11,824	8,303	7,383
Solar	3,022	603	364	603	363	363	363	363
Biomasa	16,160	2,664	2,640	2,496	2,600	1,920	1,920	1,920
<b>TOTAL S.I.N. (MWh)</b>	<b>191,070</b>	<b>24,060</b>	<b>23,670</b>	<b>28,540</b>	<b>29,300</b>	<b>28,500</b>	<b>28,510</b>	<b>28,490</b>
Exportación (MWh)	Por País	15-abr	16-abr	17-abr	18-abr	19-abr	20-abr	21-abr
Argentina / Brasil	0	0	0	0	0	0	0	0

## EVOLUCIÓN PROGRAMADA DE LOS EMBALSES (Dr.G.Terra, Constitución y Salto Grande)



Reserva	Cota Inicial m	Cota Final m
Terra	79.83	80.08
Baygorria	53.98	54.38
Palmar	39.63	39.98
SGU	35.02	35.50

Valores de Referencia (operación normal)		
Reserva	Cota Min m	Cota Max m
Terra	70.00	80.70
Baygorria	53.00	54.50
Palmar	36.00	40.00
Salto Grande	30.00	35.00



Valores Promedio Semanales (previstos)			
Reserva	Turbinado m <sup>3</sup> /s	Aportes m <sup>3</sup> /s	Vertido m <sup>3</sup> /s
Terra	141	723	114
Baygorria	39	0	143
Palmar	2	0	0
Salto Grande	3,717	12,600	2,190

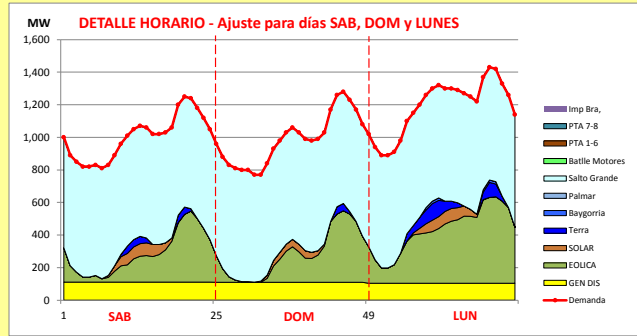
**OBSERVACIONES**  
 Los pronósticos muestran precipitaciones importantes principalmente para la cuenca de Salto Grande. Los aportes previstos por CTM son del orden de 11000 m<sup>3</sup>/s con y sin lluvias.  
 Los aportes previstos por CTM para toda la semana 16 son superiores al turbinado a pleno de la central y finalizará el vertido sobre fines de la misma.  
 Se mantiene el riesgo de vertimiento en todo el SIN.

## DISPONIBILIDAD DE MAQUINAS

	ABRIL	MAYO	JUNIO	JULIO	AGOSTO
Motores	0	0	0	0	0
CTR	0	0	0	0	0
PTA 1-6	0	0	0	0	0
Terra	0	0	0	0	0
Baygorria	0	0	0	0	0
S. Grande	0	0	0	0	0
Arg. Fuel Oil	0	0	0	0	0
Arg. Gas Oil	0	0	0	0	0
Bras. Rivera	0	0	0	0	0
Bras. Garabí	0	0	0	0	0
UPM+Gen.Dist.	0	0	0	0	0
PTA 7-8	0	0	0	0	0

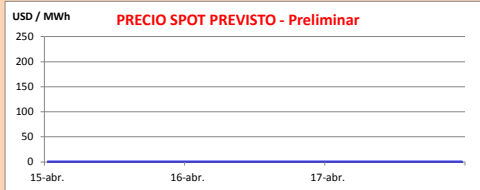
	f.disp. fortuita	f.disp.semana	Unidad (MW)
Motores	0.80	0.80	10
CTR	0.75	1.00	100
PTA 1-6	0.75	0.87	48
Terra	0.99	0.81	37
Baygorria	0.99	0.94	34
Palmar	0.99	0.88	109
S. Grande	0.99	1.69	133
Arg. Fuel Oil	1.00	1.30	130
Arg. Gas Oil	1.00	0.39	78
Bras. Rivera	0.90	1.00	70
Bras. Garabí	0.00	1.00	280
UPM+Gen.Dist.	0.90	1.00	220
PTA 7-8	0.90	0.50	48

Unidades disponibles: 0, >0y<1, 1, 2, 3, 4, 5, 5.5, 6, 6.5, 7, 8



Generación Térmica (MWh)	Por Central	15-abr	16-abr	17-abr
Central Battle	0	0	0	0
• Motores		0	0	0
Central La Tablada	0	0	0	0
Central P. del Tigre PTA 1-6	0	0	0	0
Central P. del Tigre PTA 7-8	0	0	0	0
Generación Hidráulica (MWh)	Por Central			
C.G. Terra	1,216	285	105	826
C. Baygorria	90	0	0	90
C. Palmar	0	0	0	0
C. Salto Grande	49,284	16,272	16,404	16,608
Importación (MWh)	Por País			
Argentina	0	0	0	0
• Contingente		0	0	0
Brasil	0	0	0	0
• Rivera		0	0	0
• Melo		0	0	0
Otros Generadores (MWh)				
Eólica	16,310	4,236	4,157	7,917
Solar	1,570	603	364	603
Biomasa	7,800	2,664	2,640	2,496
<b>TOTAL S.I.N. (MWh)</b>	<b>76.270</b>	<b>24.060</b>	<b>23.670</b>	<b>28.540</b>
Exportación (MWh)				
• Exportación a Arg.	0	0	0	0
• Exportación a Brasil	0	0	0	0

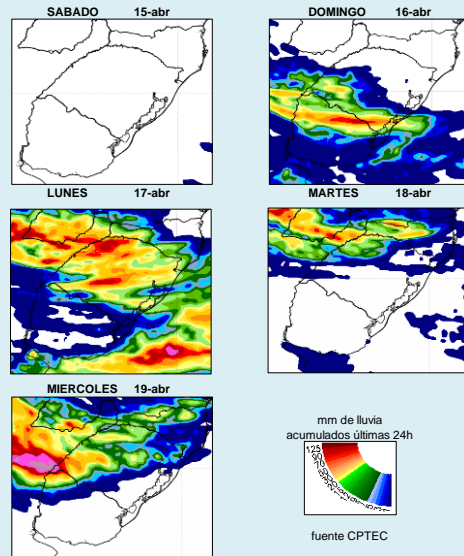
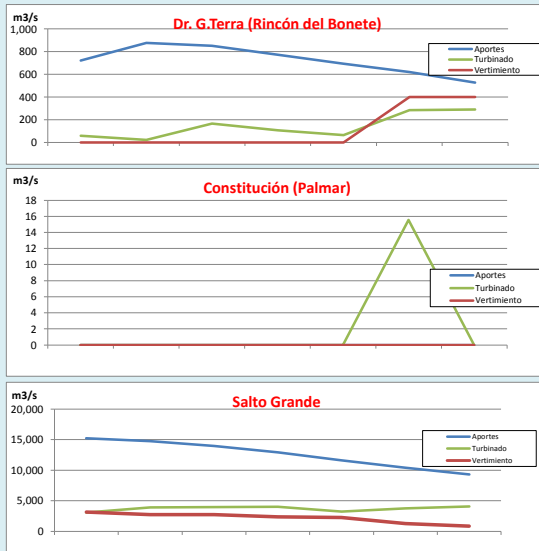
PRECIO SPOT PREVISTO



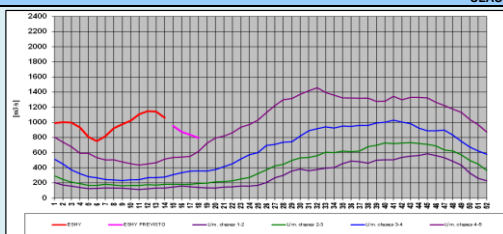
OBSERVACIONES

El Despacho Propuesto es el siguiente:  
 Generación autodespachada no modulable.  
 Salto Grande hasta pleno.  
 Generación autodespachada modulable.  
 Terra hasta pleno.  
 Palmar cierra la demanda.  
 El Precio Spot será 0 USD/MWh.

APORTES, TURBINADOS Y VERTIMIENTOS PROGRAMADOS - DETALLE



CLASE HIDROLÓGICA



- Clase Hidrológica: 5 durante cuatro semanas siguientes en un escenario sin lluvias.
- Stock 8 (79.44 m a 80.24 m), cota inicio semana de 79.83 m