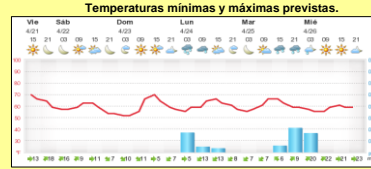
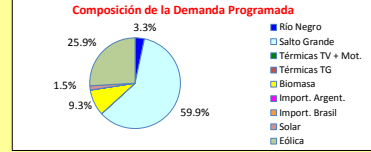
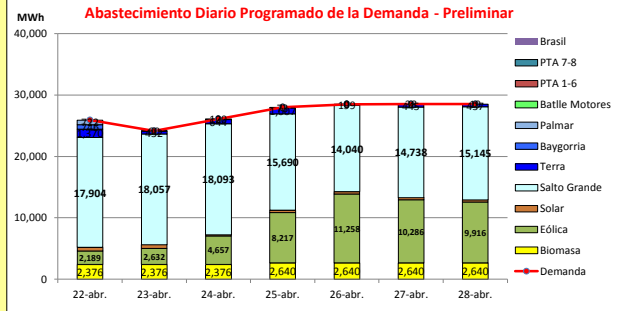




INFORME de PROGRAMACION SEMANAL

ABASTECIMIENTO PROGRAMADO DE LA DEMANDA DEL S.I.N. PARA TODA LA SEMANA Y PRONÓSTICO DE TEMPERATURA

SEMANA 17 - 2017

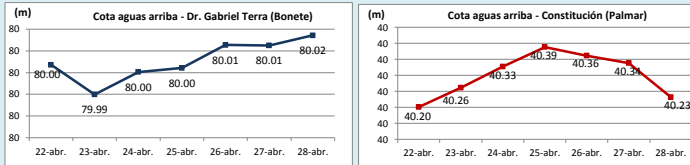


Demanda S.I.N. Programada (total semanal): **189,690 MWh**

Generación Térmica (MWh)	Por Central	22-abr	23-abr	24-abr	25-abr	26-abr	27-abr	28-abr
Central Battle	0	0	0	0	0	0	0	0
• Motores								
Central La Tablada	0	0	0	0	0	0	0	0
Central P. del Tigre PTA 1-6	0	0	0	0	0	0	0	0
Central P. del Tigre PTA 7-8	0	0	0	0	0	0	0	0
Generación Hidráulica (MWh)	Por Central	22-abr	23-abr	24-abr	25-abr	26-abr	27-abr	28-abr
C. G. Terra	4,534	1,370	432	644	1,007	199	445	437
C. Baygorria	1,056	746	60	120	73	0	38	19
C. Palmar	722	722	0	0	0	0	0	0
C. Salto Grande	113,667	17,904	18,057	18,093	15,690	14,040	14,738	15,145
Importación (MWh)	Por País	22-abr	23-abr	24-abr	25-abr	26-abr	27-abr	28-abr
Argentina	0	0	0	0	0	0	0	0
• Contingente								
Brasil	0	0	0	0	0	0	0	0
• Rivera								
• Melo								
Otros Generadores (MWh)		22-abr	23-abr	24-abr	25-abr	26-abr	27-abr	28-abr
Eólica	49,155	2,189	2,632	4,657	8,217	11,258	10,288	9,916
Solar	2,868	603	603	210	363	363	363	363
Biomasa	17,688	2,376	2,376	2,376	2,640	2,640	2,640	2,640
TOTAL S.I.N. (MWh)	189,690	25,910	24,160	26,100	27,990	28,500	28,510	28,520
Exportación (MWh)		22-abr	23-abr	24-abr	25-abr	26-abr	27-abr	28-abr
Argentina / Brasil	0	0	0	0	0	0	0	0

EVOLUCIÓN PROGRAMADA DE LOS EMBALSES (Dr.G.Terra, Constitución y Salto Grande)

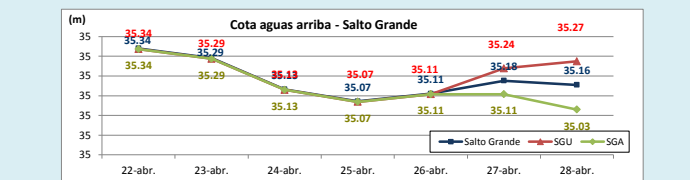
Evolución prevista de las Cotas de las Represas Dr. Gabriel Terra y Constitución



Represa	Cota Inicial m	Cota Final m
Terra	80.03	80.02
Baygorria	54.21	53.84
Palmar	40.11	40.23
SGU	35.29	35.27

Valores de Referencia (operación normal)		
Represa	Cota Min m	Cota Max m
Terra	70.00	80.70
Baygorria	53.00	54.50
Palmar	36.00	40.00
Salto Grande	30.00	35.00

Evolución prevista de la Cota Real y Cota Vista (uruquaya y argentina) de la Represa Salto Grande



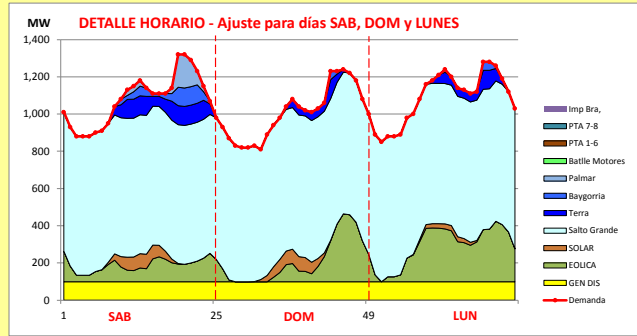
Valores Promedio Semanales (previstos)			
Represa	Turbinado m ³ /s	Aportes m ³ /s	Vertido m ³ /s
Terra	130	796	686
Baygorria	55	0	529
Palmar	17	0	800
Salto Grande	3,700	8,336	666

OBSERVACIONES
 Se prevén importantes precipitaciones para todas las cuencas, con aportes de 9700 m³/s y 6000 m³/s con y sin lluvias según CTM.
 Salto Grande y Terra están con vertederos abiertos y probablemente Palmar va a comenzar a vertir en los próximos días.
 Se mantiene el riesgo de vertimiento para todo el SIN y para toda la semana.

DISPONIBILIDAD DE MAQUINAS

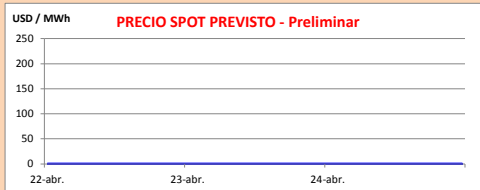
	ABRIL	MAYO	JUNO	JULIO	AGOSTO	SET						
Motores	[Disponibilidad por día]						f.disp. fortuita	0.80	f.disp.semana	0.80	Unidad (MW)	10
CTR	[Disponibilidad por día]							0.75		1.00		100
PTA 1-6	[Disponibilidad por día]							0.75		0.87		48
Terra	[Disponibilidad por día]							0.99		0.81		37
Baygorria	[Disponibilidad por día]							0.99		0.94		34
Palmar	[Disponibilidad por día]							0.99		0.88		109
S. Grande	[Disponibilidad por día]							0.99		1.69		133
Arg. Fuel Oil	[Disponibilidad por día]							1.00		1.30		130
Arg. Gas Oil	[Disponibilidad por día]							1.00		0.39		78
Bras. Rivera	[Disponibilidad por día]							0.90		1.00		70
Bras. Garabí	[Disponibilidad por día]							0.00		1.00		280
UPM+Gen.Dist.	[Disponibilidad por día]							0.90		1.00		220
PTA 7-8	[Disponibilidad por día]							0.90		0.50		48

Unidades disponibles: 0, >0y<1, 1, 2, 3, 4, 5, 5.5, 6, 6.5, 7, 8



Generación Térmica (MWh)	Por Central	22-abr	23-abr	24-abr
Central Battle	0	0	0	0
• Motores		0	0	0
Central La Tablada	0	0	0	0
Central P. del Tigre PTA 1-6	0	0	0	0
Central P. del Tigre PTA 7-8	0	0	0	0
Generación Hidráulica (MWh)	Por Central			
C.G. Terra	2,446	1,370	432	644
C. Baygorria	926	746	60	120
C. Palmar	722	722	0	0
C. Salto Grande	54,054	17,904	18,057	18,093
Importación (MWh)	Por País			
Argentina	0	0	0	0
• Contingente		0	0	0
Brasil	0	0	0	0
• Rivera		0	0	0
• Melo		0	0	0
Otros Generadores (MWh)				
Eólica	9,478	2,189	2,632	4,657
Solar	1,416	603	603	210
Biomasa	7,128	2,376	2,376	2,376
TOTAL S.I.N. (MWh)	76,170	25,910	24,160	26,100
Exportación (MWh)				
• Exportación a Arg.	0	0	0	0
• Exportación a Brasil	0	0	0	0

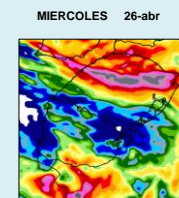
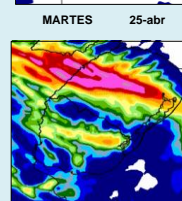
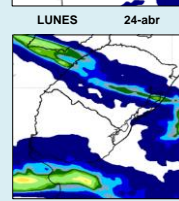
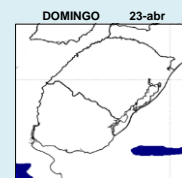
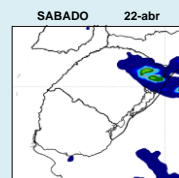
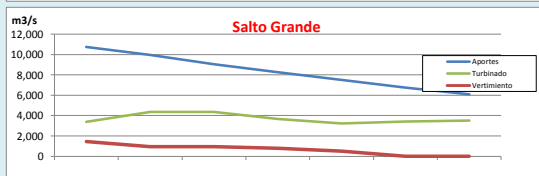
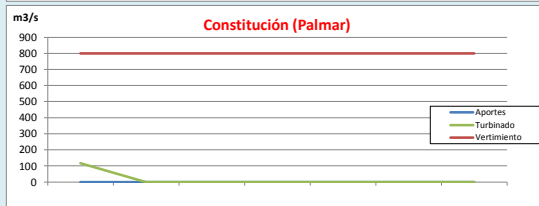
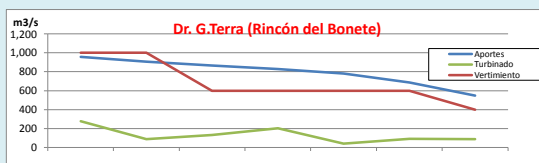
PRECIO SPOT PREVISTO



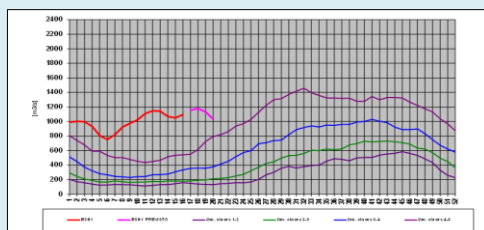
OBSERVACIONES

El Despacho Propuesto es el siguiente:
 Generación autodespachada no modulable.
 Salto Grande a pleno.
 Generación autodespachada modulable.
 Río Negro cerrando la demnda.
 El Precio Spot será 0 USD/MWh.

APORTES, TURBINADOS Y VERTIMIENTOS PROGRAMADOS - DETALLE



CLASE HIDROLÓGICA



- Clase Hidrológica: 5 durante cuatro semanas siguientes en un escenario sin lluvias.
- Stock 8 (79.44 m a 80.24 m), cota inicio semana de 80.03 m