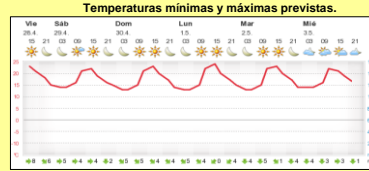
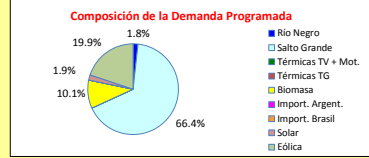
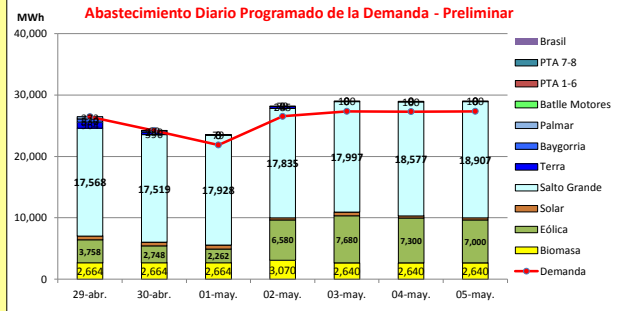




INFORME de PROGRAMACION SEMANAL

ABASTECIMIENTO PROGRAMADO DE LA DEMANDA DEL S.I.N. PARA TODA LA SEMANA Y PRONÓSTICO DE TEMPERATURA

SEMANA 18 - 2017

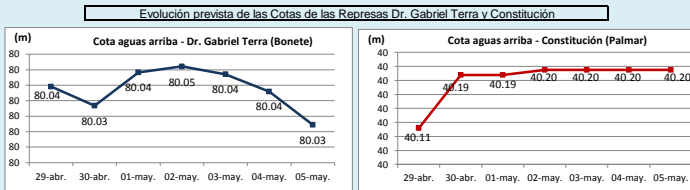


Demanda S.I.N. Programada (total semanal): **181,026 MWh**

Montevideo (www.foreca.com)

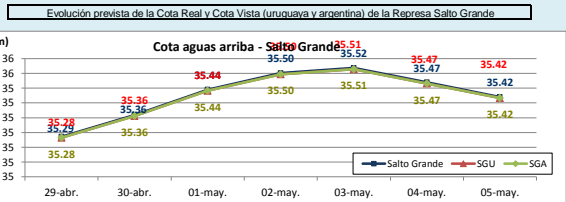
Generación Térmica (MWh)	Por Central	29-abr	30-abr	01-may	02-may	03-may	04-may	05-may
Central Battle	0	0	0	0	0	0	0	0
• Motores								
Central La Tablada	0	0	0	0	0	0	0	0
Central P. del Tigre PTA 1-6	0	0	0	0	0	0	0	0
Central P. del Tigre PTA 7-8	0	0	0	0	0	0	0	0
Generación Hidráulica (MWh)	Por Central							
C. G. Terra	2,024	964	396	79	285	100	100	100
C. Baygorria	830	530	230	0	70	0	0	0
C. Palmar	433	373	60	0	0	0	0	0
C. Salto Grande	126,331	17,568	17,519	17,928	17,835	17,997	18,577	18,907
Importación (MWh)	Por País							
Argentina	0	0	0	0	0	0	0	0
• Contingente								
Brasil	0	0	0	0	0	0	0	0
• Rivera								
• Melo								
Otros Generadores (MWh)								
Eólica	37,328	3,758	2,748	2,262	6,580	7,680	7,300	7,000
Solar	3,498	603	603	603	360	603	363	363
Biomasa	18,982	2,664	2,664	2,664	3,070	2,640	2,640	2,640
TOTAL S.I.N. (MWh)	181,026	26,460	24,220	21,856	26,520	27,340	27,300	27,330
Exportación (MWh)								
Argentina / Brasil	8,400	0	0	1,680	1,680	1,680	1,680	1,680

EVOLUCION PROGRAMADA de los EMBALSES (Dr.G.Terra, Constitución y Salto Grande)



Represa	Cota Inicial m	Cota Final m
Terra	80.05	80.03
Baygorria	54.26	54.34
Palmar	40.02	40.20
SGU	35.32	35.42

Valores de Referencia (operación normal)		
Represa	Cota Min m	Cota Max m
Terra	70.00	80.70
Baygorria	53.00	54.50
Palmar	36.00	40.00
Salto Grande	30.00	35.00



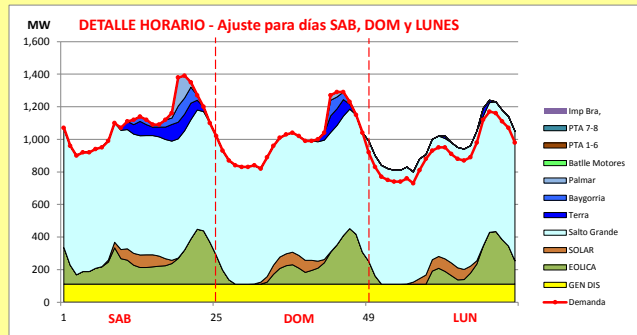
Valores Promedio Semanales (previstos)			
Represa	Turbinado m3/s	Aportes m3/s	Vertido m3/s
Terra	59	275	257
Baygorria	45	0	257
Palmar	10	0	200
Salto Grande	4,474	12,893	1,943

OBSERVACIONES
 No se prevén precipitaciones para ninguna de las cuencas del SIN. CTI informa aportes medios semanales de 12.893 m3/s con y sin lluvias previstas. Todas las centrales hidroeléctricas permanecerán con vertederos abiertos durante la semana. Se mantiene el riesgo de vertimiento del SIN para toda la semana. A partir del Lunes está prevista la exportación de energía hacia Brasil a través de la Conversora de Rivera.

DISPONIBILIDAD DE MAQUINAS

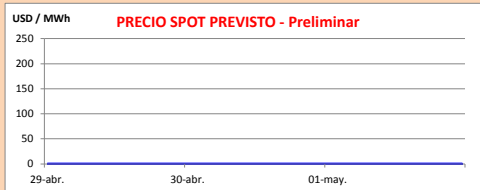
Unidad	MAYO	JUNIO	JULIO	AGOSTO	SEPTIEMBRE	f.disp. fortuita	f.disp.semana	Unidad (MW)
Motores	0	0	0	0	0	0.80	0.80	10
CTR	0	0	0	0	0	0.75	1.00	100
PTA 1-6	0	0	0	0	0	0.75	0.80	48
Terra	0	0	0	0	0	0.99	0.68	37
Baygorria	0	0	0	0	0	0.99	0.76	34
Palmar	0	0	0	0	0	0.99	0.99	109
S. Grande	0	0	0	0	0	0.99	1.97	133
Arg. Fuel Oil	0	0	0	0	0	1.00	1.30	130
Arg. Gas Oil	0	0	0	0	0	1.00	0.39	78
Bras. Rivera	0	0	0	0	0	0.90	1.00	70
Bras. Garabí	0	0	0	0	0	0.00	1.00	280
UPM+Gen.Dist.	0	0	0	0	0	0.90	1.00	220
PTA 7-8	0	0	0	0	0	0.90	0.50	48

Unidades disponibles: 0 (rojo), >0y<1 (naranja), 1 (verde), 2 (azul), 3 (verde), 4 (azul), 5 (verde), 5.5 (verde), 6 (azul), 6.5 (verde), 7 (azul), 8 (rojo)



Generación Térmica (MWh)	Por Central	29-abr	30-abr	01-may
Central Battle	0	0	0	0
• Motores		0	0	0
Central La Tablada	0	0	0	0
Central P. del Tigre PTA 1-6	0	0	0	0
Central P. del Tigre PTA 7-8	0	0	0	0
Generación Hidráulica (MWh)	Por Central			
C.G. Terra	1,439	964	396	79
C. Baygorria	760	530	230	0
C. Palmar	433	373	60	0
C. Salto Grande	53,015	17,568	17,519	17,928
Importación (MWh)	Por País			
Argentina	0	0	0	0
• Contingente		0	0	0
Brasil	0	0	0	0
• Rivera		0	0	0
• Melo		0	0	0
Otros Generadores (MWh)				
Eólica	8,768	3,758	2,748	2,262
Solar	1,809	603	603	603
Biomasa	7,992	2,664	2,664	2,664
TOTAL S.I.N. (MWh)	74,216	26,460	24,220	21,856
Exportación (MWh)				
• Exportación a Arg.	0	0	0	0
• Exportación a Brasil	1680	0	0	1,680

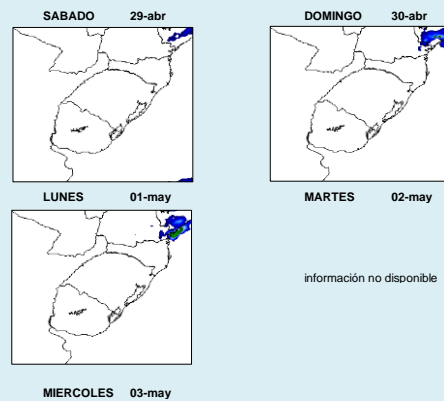
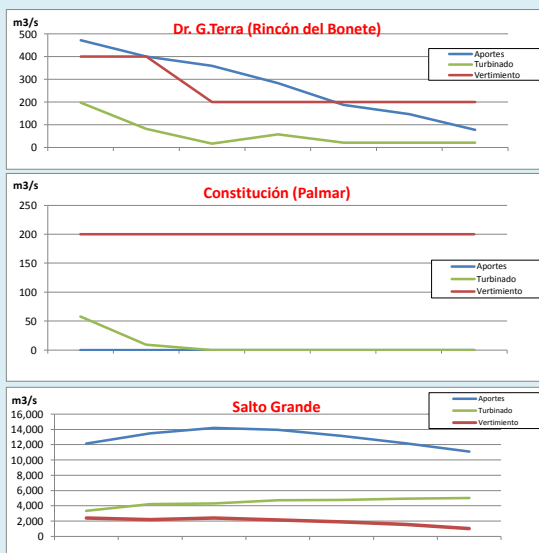
PRECIO SPOT PREVISTO



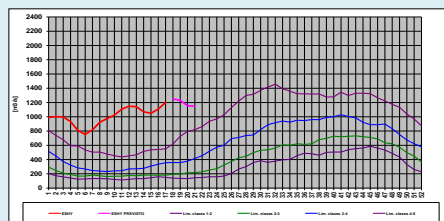
OBSERVACIONES

El Despacho Propuesto es el siguiente:
 - Generación autodespachada no modulable
 - Salto Grande hasta pleno
 - Generación autodespachada modulable
 - Río negro cierra la demanda
 El Precio Spot será 0 USD/MWh.

APORTES, TURBINADOS Y VERTIEMENTOS PROGRAMADOS - DETALLE



CLASE HIDROLÓGICA



- Clase Hidrológica: 5 durante cuatro semanas siguientes en un escenario sin lluvias.
- Stock 8 (79.44 m a 80.24 m), cota inicio semana de 80.05 m