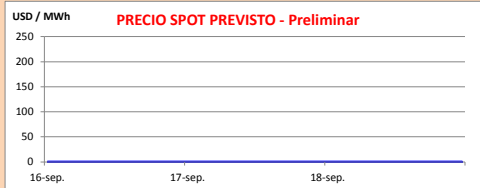


Generación Térmica (MWh)	Por Central	16-sep	17-sep	18-sep
Central Battle	210			
• Motores		180	30	0
Central La Tablada	0	0	0	0
Central P. del Tigre PTA 1-6	90	90	0	0
Central P. del Tigre PTA 7-8	0	0	0	0
Generación Hidráulica (MWh)	Por Central			
C.G. Terra	7,128	2,376	2,376	2,376
C. Baygorria	6,177	2,160	1,914	2,103
C. Palmar	23,112	7,704	7,704	7,704
C. Salto Grande	62,537	20,829	20,852	20,856
Importación (MWh)	Por País			
Argentina	0			
• Contingente		0	0	0
Brasil	0			
• Rivera		0	0	0
• Melo		0	0	0
Otros Generadores (MWh)				
Eólica	11,657	3,856	3,217	4,584
Solar	1,629	375	627	627
Biomasa	8,640	2,880	2,880	2,880
TOTAL S.I.N. (MWh)	121,180	29,100	26,700	29,780
Exportación (MWh)				
• Exportación a Arg.	0	0	0	0
• Exportación a Brasil	35600	11,350	12,900	11,350

PRECIO SPOT PREVISTO



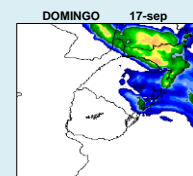
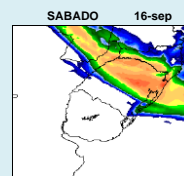
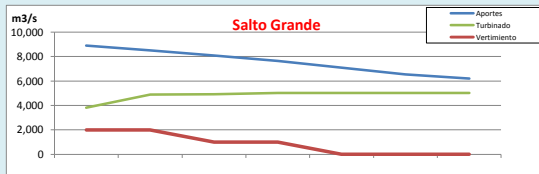
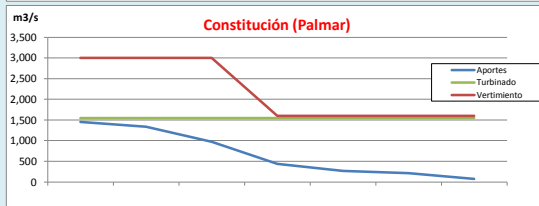
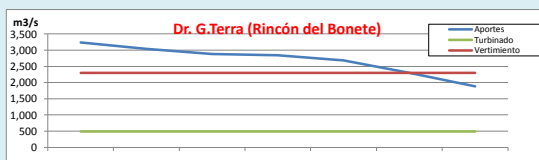
OBSERVACIONES

El despacho propuesto es:

- Generación autodespachada
- Río Negro a pleno.
- Salto cierra la demanda.
- Térmico de ser necesario por potencia.

El Precio Spot será el valor del agua (0 USD/MWh) o el costo variable de la unidad térmica mas cara despachada para abastecer la demanda uruguaya.

APORTES, TURBINADOS Y VERTIEMENTOS PROGRAMADOS - DETALLE



LUNES 18-sep

MARTES 19-sep

no disponible

no disponible

MIERCOLES 20-sep

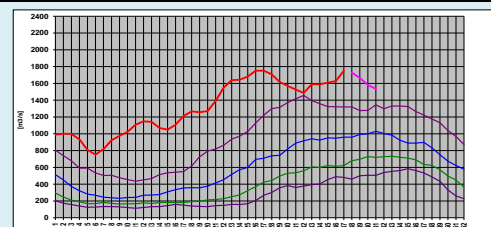
no disponible

mm de lluvia acumulados últimos 24h



fuerce CPTEC

CLASE HIDROLÓGICA



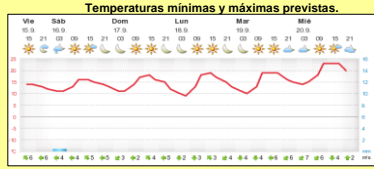
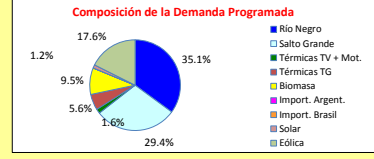
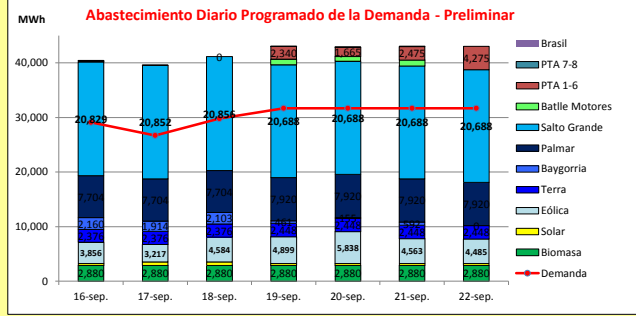
- Clase Hidrológica: 5 durante las 4 semanas siguientes en un escenario sin lluvias.
- Stock 9 (80.25 m a 81 m), cota inicio semana de 81.18 m



INFORME de PROGRAMACION SEMANAL

ABASTECIMIENTO PROGRAMADO DE LA DEMANDA DEL S.I.N. PARA TODA LA SEMANA Y PRONÓSTICO DE TEMPERATURA

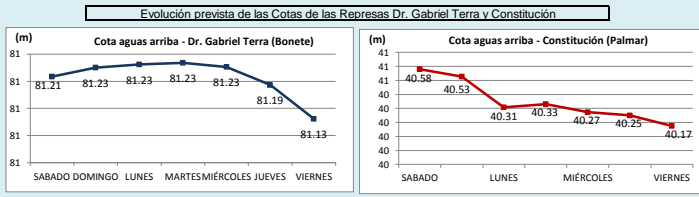
SEMANA 38 - 2017



Demanda S.I.N. Programada (total semanal): **212,350 MWh** Montevideo (www.foreca.com)

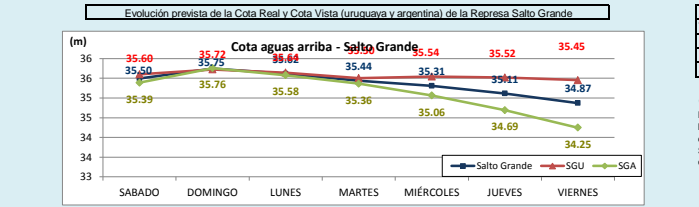
Generación Térmica (MWh)	Por Central	16-sep	17-sep	18-sep	19-sep	20-sep	21-sep	22-sep
Central Battle	3,190							
• Motores		180	30	0	1,030	880	1,070	0
Central La Tablada	67	0	0	0	0	67	0	0
Central P. del Tigre PTA 1-6	10,845	90	0	0	2,340	1,665	2,475	4,275
Central P. del Tigre PTA 7-8	215	0	0	0	10	145	60	0
Generación Hidráulica (MWh)	Por Central							
C. G. Terra	16,920	2,376	2,376	2,376	2,448	2,448	2,448	2,448
C. Baygorria	7,385	2,160	1,914	2,103	461	155	592	0
C. Palmar	54,792	7,704	7,704	7,704	7,920	7,920	7,920	7,920
C. Salto Grande	145,289	20,829	20,852	20,856	20,688	20,688	20,688	20,688
Importación (MWh)	Por País							
Argentina	0	0	0	0	0	0	0	0
• Contingente								
Brasil	0							
• Rivera								
• Melo		0	0	0	0	0	0	0
Otros Generadores (MWh)								
Eólica	31,442	3,856	3,217	4,584	4,899	5,838	4,563	4,485
Solar	3,045	375	627	627	354	354	354	354
Biomasa	20,160	2,880	2,880	2,880	2,880	2,880	2,880	2,880
TOTAL S.I.N. (MWh)	212,350	29,100	26,700	29,780	31,680	31,690	31,700	31,700
Exportación (MWh)								
Argentina / Brasil	81,000	11,350	12,900	11,350	11,350	11,350	11,350	11,350

EVOLUCIÓN PROGRAMADA DE los EMBALSES (Dr.G.Terra, Constitución y Salto Grande)



Represa	Cota Inicial m	Cota Final m
Terra	81.18	81.13
Baygorria	54.63	54.35
Palmar	40.59	40.17
SGU	35.87	35.45

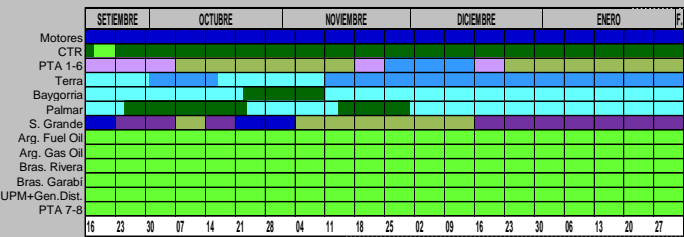
Valores de Referencia (operación normal)		
Represa	Cota Min m	Cota Max m
Terra	70.00	80.70
Baygorria	53.00	54.50
Palmar	36.00	40.00
Salto Grande	30.00	35.00



Valores Promedio Semanales (previstos)			
Represa	Turbinado m3/s	Aportes m3/s	Vertido m3/s
Terra	495	2,696	2,300
Baygorria	105	0	2,743
Palmar	1,547	679	2,200
Salto Grande	4,821	7,571	857

OBSERVACIONES
Hay pronósticos de precipitaciones para todas las cuencas. Los aportes previstos hoy Viernes por CTM con y sin lluvias son del orden de 7500 m3/s. Las centrales del río Negro permanecerán con vertederos abiertos durante toda la semana y Salto Grande hasta el Martes. Se mantiene el riesgo de vertimiento para todas las centrales del SIN.

DISPONIBILIDAD DE MAQUINAS



	f.disp. fortuita	f.disp.semana	Unidad (MW)
Motores	0.80	0.80	10
CTR	0.75	0.64	100
PTA 1-6	0.75	0.80	48
Terra	0.99	0.68	37
Baygorria	0.99	0.94	34
Palmar	0.99	0.99	109
S. Grande	0.99	1.97	133
Arg. Fuel Oil	1.00	1.30	130
Arg. Gas Oil	1.00	0.39	78
Bras. Rivera	0.90	1.00	70
Bras. Garabí	0.00	1.00	280
UPM+Gen.Dist.	0.90	1.00	220
PTA 7-8	0.90	0.25	48

Unidades disponibles: 0 (rojo), >0y<1 (naranja), 1 (amarillo), 2 (verde), 3 (azul claro), 4 (azul), 5 (azul oscuro), 5.5 (verde oscuro), 6 (verde), 6.5 (verde), 7 (verde), 8 (verde)