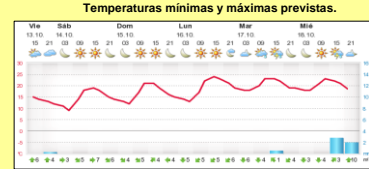
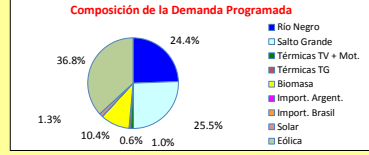
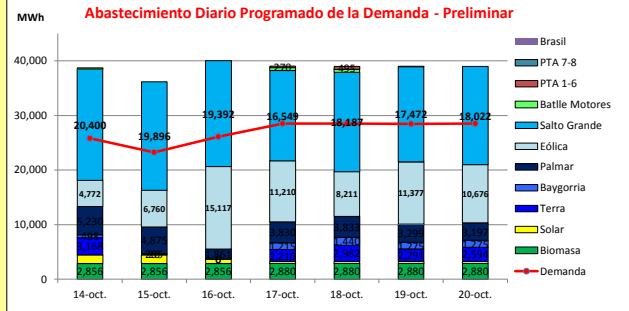




INFORME de PROGRAMACION SEMANAL

ABASTECIMIENTO PROGRAMADO DE LA DEMANDA DEL S.I.N. PARA TODA LA SEMANA Y PRONÓSTICO DE TEMPERATURA

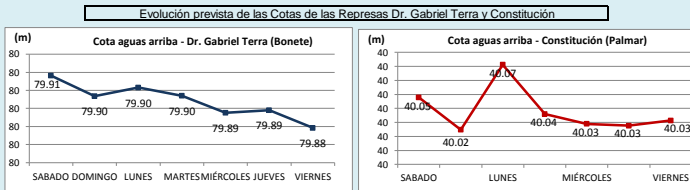
SEMANA 42 - 2017



Demanda S.I.N. Programada (total semanal): **189,128 MWh**

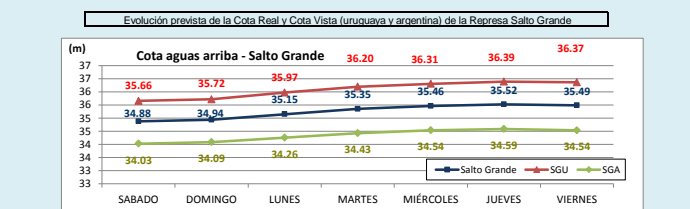
Generación Térmica (MWh)	Por Central	14-oct	15-oct	16-oct	17-oct	18-oct	19-oct	20-oct
Central Battle	1,410							
• Motores		190	0	0	530	590	60	40
Central La Tablada	67	0	0	0	67	0	0	0
Central P. del Tigre PTA 1-6	765	0	0	0	270	495	0	0
Central P. del Tigre PTA 7-8	0	0	0	0	0	0	0	0
Generación Hidráulica (MWh)	Por Central	14-oct	15-oct	16-oct	17-oct	18-oct	19-oct	20-oct
C. G. Terra	13,449	3,168	205	0	2,210	2,982	2,291	2,594
C. Baygorria	5,723	498	20	0	1,215	1,440	1,275	1,275
C. Palmar	26,125	5,230	4,875	1,861	3,830	3,833	3,299	3,197
C. Salto Grande	129,917	20,400	19,896	19,392	16,549	18,187	17,472	18,022
Importación (MWh)	Por País	14-oct	15-oct	16-oct	17-oct	18-oct	19-oct	20-oct
Argentina	0	0	0	0	0	0	0	0
• Contingente		0	0	0	0	0	0	0
Brasil	0	0	0	0	0	0	0	0
• Rivera		0	0	0	0	0	0	0
• Melo		0	0	0	0	0	0	0
Otros Generadores (MWh)								
Eólica	68,123	4,772	6,760	15,117	11,210	8,211	11,377	10,676
Solar	5,395	1,586	1,586	807	354	354	354	354
Biomasa	20,088	2,856	2,856	2,856	2,880	2,880	2,880	2,880
TOTAL S.I.N. (MWh)	189,128	25,800	23,248	26,100	28,510	28,500	28,470	28,500
Exportación (MWh)		14-oct	15-oct	16-oct	17-oct	18-oct	19-oct	20-oct
Argentina / Brasil	81,933	12,900	12,950	13,933	10,538	10,538	10,538	10,538

EVOLUCIÓN PROGRAMADA DE los EMBALSES (Dr.G.Terra, Constitución y Salto Grande)



Reseña	Cota Inicial m	Cota Final m
Terra	79.91	79.88
Baygorria	54.11	53.92
Palmar	40.09	40.03
SGU	35.72	36.37

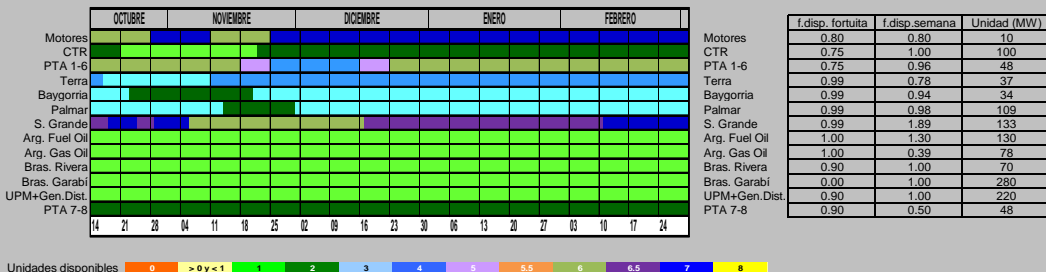
Reseña	Cota Min m	Cota Max m
Terra	70.00	80.70
Baygorria	53.00	54.50
Palmar	36.00	40.00
Salto Grande	30.00	35.00



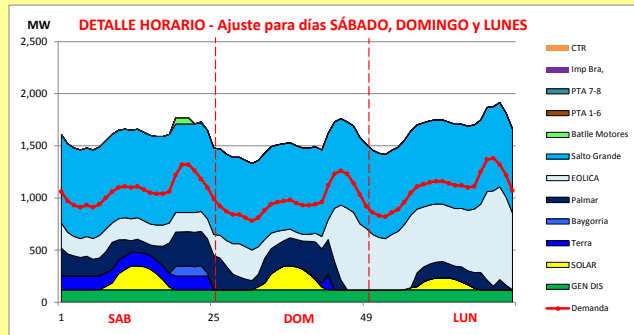
Reseña	Turbinado m3/s	Aportes m3/s	Vertido m3/s
Terra	543	482	0
Baygorria	579	0	0
Palmar	553	0	57
Salto Grande	4,045	7,564	0

OBSERVACIONES
Adicionalmente a las precipitaciones que se están produciendo en la cuenca del río Uruguay y Terra, existen pronósticos adicionales para todas las cuencas. Con aportes sin lluvia en el río Negro y en Salto Grande, se observa que todas las cotas son muy altas durante toda la semana, por lo que se mantiene el riesgo de vertimiento para todo el sistema durante toda la semana. Está previsto exportar energía hacia Brasil a través de UTE y hacia Argentina a través de VECODESA.

DISPONIBILIDAD DE MAQUINAS

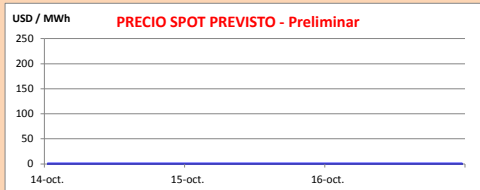


Unidad	f.disp. fortuita	f.disp.semana	Unidad (MW)
Motores	0.80	0.80	10
CTR	0.75	1.00	100
PTA 1-6	0.75	0.96	48
Terra	0.99	0.78	37
Baygorria	0.99	0.94	34
Palmar	0.99	0.98	109
S. Grande	0.99	1.89	133
Arg. Fuel Oil	1.00	1.30	130
Arg. Gas Oil	1.00	0.39	78
Bras. Rivera	0.90	1.00	70
Bras. Garabí	0.00	1.00	280
UPM+Gen.Dist.	0.90	1.00	220
PTA 7-8	0.90	0.50	48



Generación Térmica (MWh)	Por Central	14-oct	15-oct	16-oct
Central Battle	190			
• Motores		190	0	0
Central La Tablada	0	0	0	0
Central P. del Tigre PTA 1-6	0	0	0	0
Central P. del Tigre PTA 7-8	0	0	0	0
Generación Hidráulica (MWh)	Por Central			
C.G. Terra	3,373	3,168	205	0
C. Baygorria	518	498	20	0
C. Palmar	11,966	5,230	4,875	1,861
C. Salto Grande	59,688	20,400	19,896	19,392
Importación (MWh)	Por País			
Argentina	0			
• Contingente		0	0	0
Brasil	0			
• Rivera		0	0	0
• Melo		0	0	0
Otros Generadores (MWh)				
Eólica	26,649	4,772	6,760	15,117
Solar	3,979	1,586	1,586	807
Biomasa	8,568	2,856	2,856	2,856
TOTAL S.I.N. (MWh)	114,931	25,800	23,248	26,100
Exportación (MWh)				
• Exportación a Arg.	1,033	0	0	1,033
• Exportación a Brasil	38750	12,900	12,950	12,900

PRECIO SPOT PREVISTO



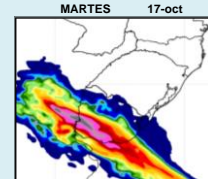
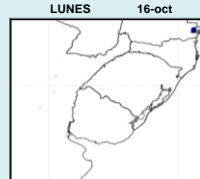
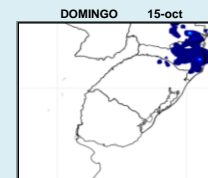
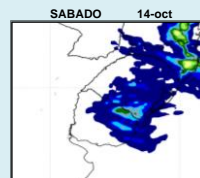
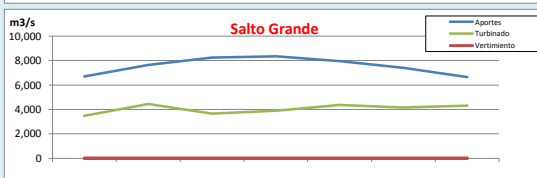
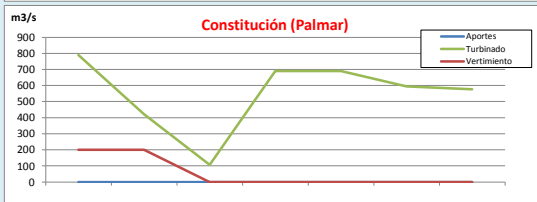
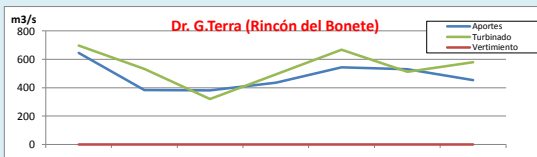
OBSERVACIONES

El despacho propuesto es:

- Generación autodespachada no modulable.
- Salto pleno
- Rio Negro hasta pleno y para no vertido.
- Térmico de ser necesario por potencia.

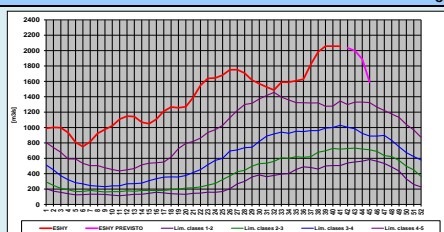
El Precio Spot será el valor del agua (0 USD/MWH) o el costo variable de la unidad térmica mas cara despachada para abastecer la demanda uruguaya.

APORTES, TURBINADOS Y VERTIMIENTOS PROGRAMADOS - DETALLE



fuerce CPTEC

CLASE HIDROLÓGICA



- Clase Hidrológica: 5 durante las 4 semanas siguientes en un escenario sin lluvias.
- Stock 8 (79.44 m a 80.24 m), cota inicio semana de 79.91 m