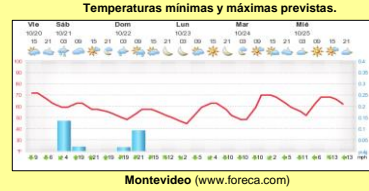
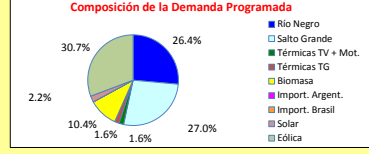
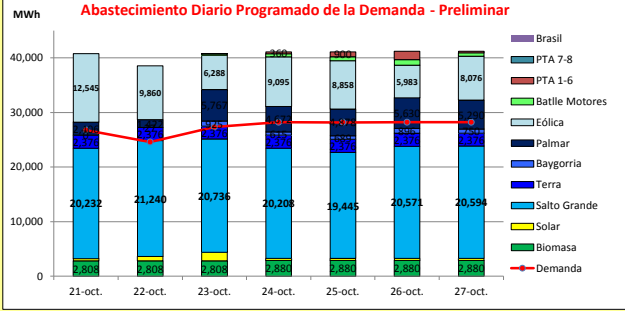




# INFORME de PROGRAMACION SEMANAL

ABASTECIMIENTO PROGRAMADO DE LA DEMANDA DEL S.I.N. PARA TODA LA SEMANA Y PRONÓSTICO DE TEMPERATURA

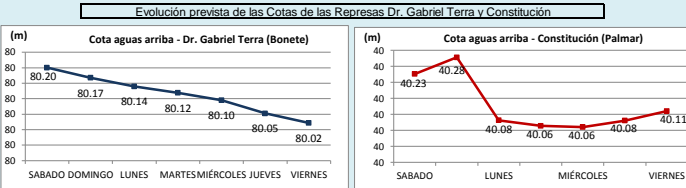
SEMANA 43 - 2017



Demanda S.I.N. Programada (total semanal): **191,500 MWh**

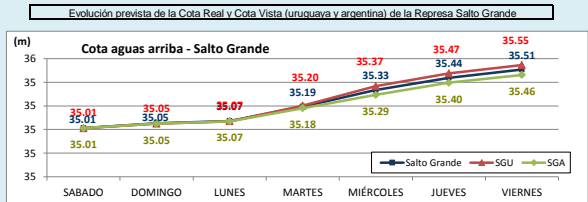
Generación Térmica (MWh)	Por Central	21-oct	22-oct	23-oct	24-oct	25-oct	26-oct	27-oct
Central Battle	3,110	0	0	250	550	710	980	620
• Motores								
Central La Tablada	0	0	0	0	0	0	0	0
Central P. del Tigre PTA 1-6	3,150	0	0	90	360	900	1,530	270
Central P. del Tigre PTA 7-8	0	0	0	0	0	0	0	0
Generación Hidráulica (MWh)	Por Central							
C. G. Terra	16,632	2,376	2,376	2,376	2,376	2,376	2,376	2,376
C. Baygorria	3,902	0	27	925	615	689	896	750
C. Palmar	30,065	2,406	1,422	5,767	4,672	4,878	5,630	5,290
C. Salto Grande	143,026	20,232	21,240	20,736	20,208	19,445	20,571	20,594
Importación (MWh)	Por País							
Argentina	0	0	0	0	0	0	0	0
• Contingente								
Brasil	0	0	0	0	0	0	0	0
• Rivera								
• Melo								
Otros Generadores (MWh)								
Eólica	60,705	12,545	9,860	6,288	9,095	8,858	5,983	8,076
Solar	4,218	409	807	1,586	354	354	354	354
Biomasa	19,944	2,808	2,808	2,808	2,880	2,880	2,880	2,880
<b>TOTAL S.I.N. (MWh)</b>	<b>191,500</b>	<b>26,770</b>	<b>24,590</b>	<b>27,330</b>	<b>28,210</b>	<b>28,190</b>	<b>28,200</b>	<b>28,210</b>
Exportación (MWh)								
Argentina / Brasil	93,252	14,006	13,950	13,496	12,900	12,900	13,000	13,000

## EVOLUCIÓN PROGRAMADA de los EMBALSES (Dr.G.Terra, Constitución y Salto Grande)



Represa	Cota Inicial m	Cota Final m
Terra	80.24	80.02
Baygorria	54.39	54.18
Palmar	40.22	40.11
SGU	34.92	35.55

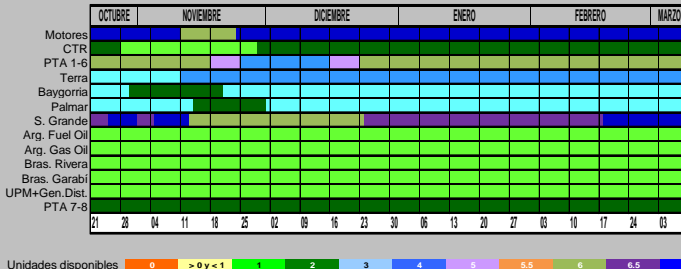
Valores de Referencia (operación normal)		
Represa	Cota Min m	Cota Max m
Terra	70.00	80.70
Baygorria	53.00	54.50
Palmar	36.00	40.00
Salto Grande	30.00	35.00



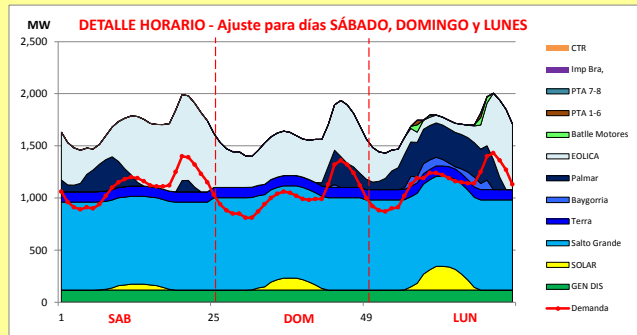
Valores Promedio Semanales (previstos)			
Represa	Turbinado m3/s	Aportes m3/s	Vertido m3/s
Terra	531	1,958	1,843
Baygorria	258	0	2,157
Palmar	774	230	1,929
Salto Grande	4,809	9,457	194

**OBSERVACIONES**  
Adicionalmente a las precipitaciones que se están produciendo en S.G y Terra, existen pronósticos para la cuenca del río Uruguay. Las temperaturas previstas están dentro del rango promedio para la época del año y se espera una demanda semanal de aproximadamente 192 GWh. Se prevé que el lunes salga por mantenimiento una unidad de Baygorria y también la unidad de CTR. Se declara riesgo de vertimiento para todo el sistema durante toda la semana. ONS acepta la oferta de exportación para la semana entrante.

## DISPONIBILIDAD DE MAQUINAS

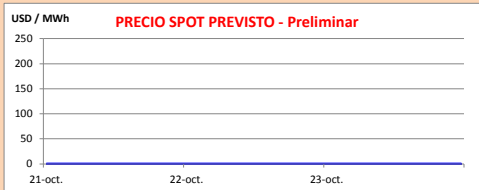


	f.disp. fortuita	f.disp.semana	Unidad (MW)
Motores	0.80	0.80	10
CTR	0.75	1.00	100
PTA 1-6	0.75	0.96	48
Terra	0.99	0.68	37
Baygorria	0.99	0.94	34
Palmar	0.99	0.98	109
S. Grande	0.99	1.89	133
Arg. Fuel Oil	1.00	1.30	130
Arg. Gas Oil	1.00	0.39	78
Bras. Rivera	0.90	1.00	70
Bras. Garabí	0.00	1.00	280
UPM+Gen.Dist.	0.90	1.00	220
PTA 7-8	0.90	0.50	48



Generación Térmica (MWh)	Por Central	21-oct	22-oct	23-oct
Central Battle	250			
• Motores		0	0	250
Central La Tablada	0	0	0	0
Central P. del Tigre PTA 1-6	90	0	0	90
Central P. del Tigre PTA 7-8	0	0	0	0
Generación Hidráulica (MWh)	Por Central			
C.G. Terra	7,128	2,376	2,376	2,376
C. Baygorria	952	0	27	925
C. Palmar	9,595	2,406	1,422	5,767
C. Salto Grande	62,208	20,232	21,240	20,736
Importación (MWh)	Por País			
Argentina	0			
• Contingente		0	0	0
Brasil	0			
• Rivera		0	0	0
• Melo		0	0	0
Otros Generadores (MWh)				
Eólica	28,693	12,545	9,860	6,288
Solar	2,802	409	807	1,586
Biomasa	8,424	2,808	2,808	2,808
<b>TOTAL S.I.N. (MWh)</b>	<b>120,142</b>	<b>26,770</b>	<b>24,590</b>	<b>27,330</b>
Exportación (MWh)				
• Exportación a Arg.	1,852	806	750	296
• Exportación a Brasil	39600	13,200	13,200	13,200

PRECIO SPOT PREVISTO



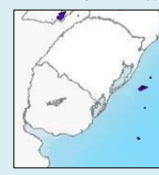
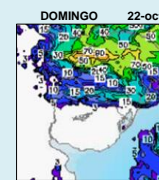
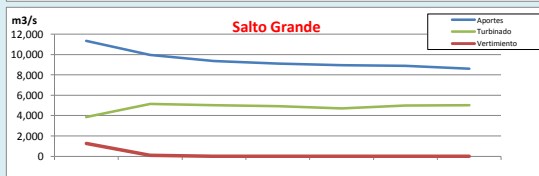
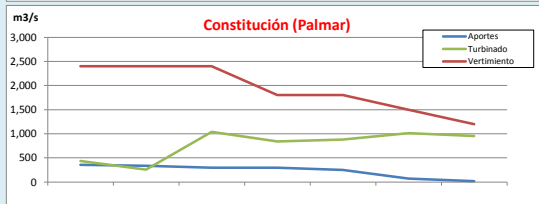
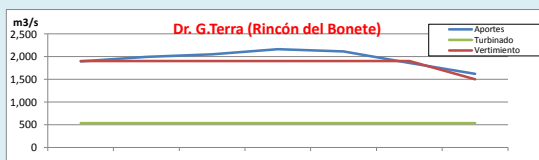
OBSERVACIONES

El despacho propuesto es:

- Generación autodespachada no modulable.
- Salto Grande a pleno.
- Río Negro hasta pleno.
- Generación autodespachada modulable.
- Térmico de ser necesario por potencia.

El precio Spot será 0 USD/MWh o el CV del térmico más caro despachado para abastecer la demanda uruguayaya.

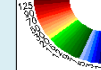
APORTES, TURBINADOS Y VERTIENTOS PROGRAMADOS - DETALLE



MIÉRCOLES 25-oct

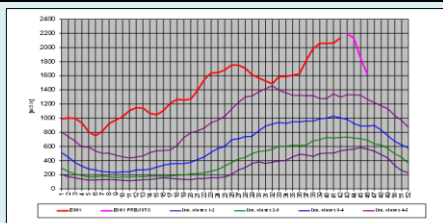
no disponible

mm de lluvia acumulados últimos 24h



fuerce CPTEC

CLASE HIDROLÓGICA



- Clase Hidrológica: 5 durante las 4 semanas siguientes en un escenario sin lluvias.
- Stock 8 (79.44 m a 80.24 m), cota inicio semana de 80.24 m