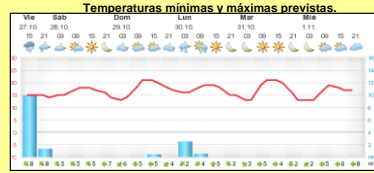
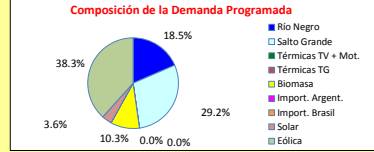
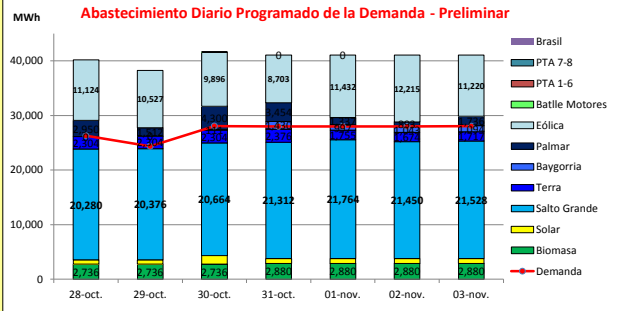




INFORME de PROGRAMACION SEMANAL

ABASTECIMIENTO PROGRAMADO DE LA DEMANDA DEL S.I.N. PARA TODA LA SEMANA Y PRONÓSTICO DE TEMPERATURA

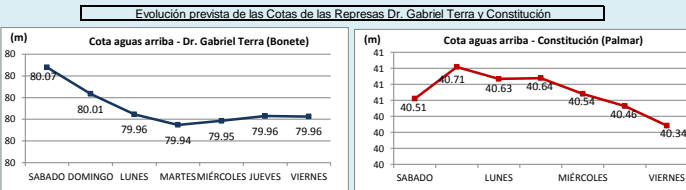
SEMANA 44 - 2017



Demanda S.I.N. Programada (total semanal): **190,680 MWh**

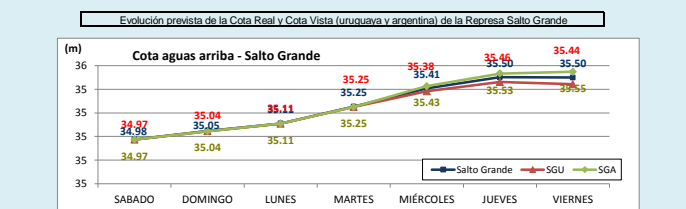
Generación Térmica (MWh)	Por Central	28-oct	29-oct	30-oct	31-oct	01-nov	02-nov	03-nov
Central Battle	50	0	0	50	0	0	0	0
• Motores		0	0	0	0	0	0	0
Central La Tablada	0	0	0	0	0	0	0	0
Central P. del Tigre PTA 1-6	0	0	0	0	0	0	0	0
Central P. del Tigre PTA 7-8	0	0	0	0	0	0	0	0
Generación Hidráulica (MWh)	Por Central	28-oct	29-oct	30-oct	31-oct	01-nov	02-nov	03-nov
C.G. Terra	14,434	2,304	2,304	2,304	2,376	1,755	1,674	1,717
C. Baygorria	4,675	0	0	111	1,430	997	1,043	1,094
C. Palmar	16,182	2,950	1,512	4,300	3,454	1,337	893	1,736
C. Salto Grande	147,374	20,280	20,376	20,664	21,312	21,764	21,450	21,528
Importación (MWh)	Por País	28-oct	29-oct	30-oct	31-oct	01-nov	02-nov	03-nov
Argentina	0	0	0	0	0	0	0	0
• Contingente		0	0	0	0	0	0	0
Brasil	0	0	0	0	0	0	0	0
• Rivera		0	0	0	0	0	0	0
• Melo		0	0	0	0	0	0	0
Otros Generadores (MWh)								
Eólica	75,117	11,124	10,527	9,896	8,703	11,432	12,215	11,220
Solar	6,780	807	807	1,586	895	895	895	895
Biomasa	19,728	2,736	2,736	2,736	2,880	2,880	2,880	2,880
TOTAL S.I.N. (MWh)	190,680	26,260	24,340	28,050	28,000	28,010	28,000	28,020
Exportación (MWh)	28-oct	29-oct	30-oct	31-oct	01-nov	02-nov	03-nov	
Argentina / Brasil	93,660	13,941	13,922	13,597	13,050	13,050	13,050	

EVOLUCIÓN PROGRAMADA DE los EMBALSES (Dr.G.Terra, Constitución y Salto Grande)



Represa	Cota Inicial m	Cota Final m
Terra	80.11	79.96
Baygorria	54.45	54.27
Palmar	40.38	40.34
SGU	34.83	35.44

Valores de Referencia (operación normal)		
Represa	Cota Min m	Cota Max m
Terra	70.00	80.70
Baygorria	53.00	54.50
Palmar	36.00	40.00
Salto Grande	30.00	35.00



Valores Promedio Semanales (previstos)			
Represa	Turbinado m3/s	Aportes m3/s	Vertido m3/s
Terra	461	1,061	886
Baygorria	309	0	1,071
Palmar	417	76	1,057
Salto Grande	4,961	10,209	413

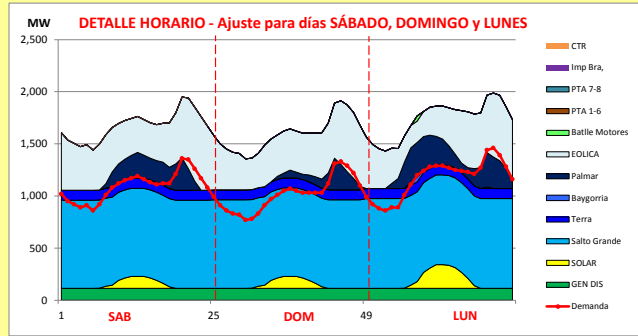
OBSERVACIONES
Existen previsiones de precipitaciones fundamentalmente para la cuenca alta de Salto Grande.
Las temperaturas previstas están dentro del rango promedio para la época del año y se espera una demanda semanal de aproximadamente 190 GWh.
Se mantiene riesgo de vertimiento para todo el sistema durante toda la semana.
ONS acepto la oferta de exportación para la semana entrante.

DISPONIBILIDAD DE MAQUINAS

Unidad	NOVIEMBRE	DICIEMBRE	ENERO	FEBRERO	MARZO
Motores	0	0	0	0	0
CTR	0	0	0	0	0
PTA 1-6	0	0	0	0	0
Terra	0	0	0	0	0
Baygorria	0	0	0	0	0
Palmar	0	0	0	0	0
S. Grande	0	0	0	0	0
Arg. Fuel Oil	0	0	0	0	0
Arg. Gas Oil	0	0	0	0	0
Bras. Rivera	0	0	0	0	0
Bras. Garabí	0	0	0	0	0
UPM+Gen.Dist.	0	0	0	0	0
PTA 7-8	0	0	0	0	0

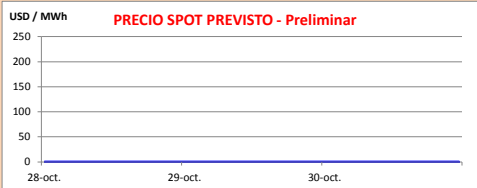
Unidad	f.disp. fortuita	f.disp.semana	Unidad (MW)
Motores	0.80	0.80	10
CTR	0.75	0.50	100
PTA 1-6	0.75	0.96	48
Terra	0.99	0.68	37
Baygorria	0.99	0.62	34
Palmar	0.99	0.98	109
S. Grande	0.99	1.95	133
Arg. Fuel Oil	1.00	1.30	130
Arg. Gas Oil	1.00	0.39	78
Bras. Rivera	0.90	1.00	70
Bras. Garabí	0.00	1.00	280
UPM+Gen.Dist.	0.90	1.00	220
PTA 7-8	0.90	0.50	48

Unidades disponibles: 0 (rojo), >0y<1 (naranja), 1 (verde), 2 (azul claro), 3 (azul), 4 (azul oscuro), 5 (púrpura), 5.5 (rojo oscuro), 6 (rojo), 6.5 (rojo), 7 (rojo), 8 (rojo)



Generación Térmica (MWh)	Por Central	28-oct	29-oct	30-oct
Central Battle	50			
• Motores		0	0	50
Central La Tablada	0	0	0	0
Central P. del Tigre PTA 1-6	0	0	0	0
Central P. del Tigre PTA 7-8	0	0	0	0
Generación Hidráulica (MWh)	Por Central			
C.G. Terra	6,912	2,304	2,304	2,304
C. Baygorria	111	0	0	111
C. Palmar	8,762	2,950	1,512	4,300
C. Salto Grande	61,320	20,280	20,376	20,664
Importación (MWh)	Por País			
Argentina	0			
• Contingente		0	0	0
Brasil	0			
• Rivera		0	0	0
• Melo		0	0	0
Otros Generadores (MWh)				
Eólica	31,547	11,124	10,527	9,896
Solar	3,200	807	807	1,586
Biomasa	8,208	2,736	2,736	2,736
TOTAL S.I.N. (MWh)	120,110	26,260	24,340	28,050
Exportación (MWh)				
• Exportación a Arg.	2,010	741	722	547
• Exportación a Brasil	39450	13,200	13,200	13,050

PRECIO SPOT PREVISTO



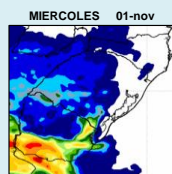
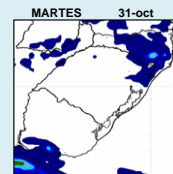
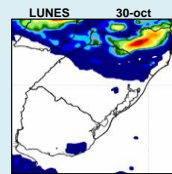
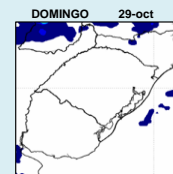
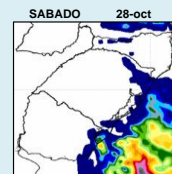
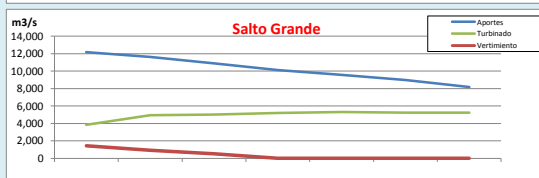
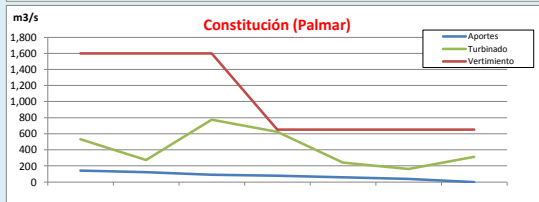
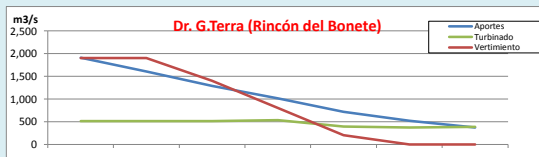
OBSERVACIONES

El despacho propuesto es:

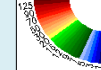
- Generación autodespachada no modulable.
- Salto Grande a pleno.
- Río Negro hasta pleno.
- Generación autodespachada modulable.
- Térmico de ser necesario por potencia.

El precio Spot será 0 USD/MWh o el CV del térmico más caro despachado para abastecer la demanda uruguayaya.

APORTES, TURBINADOS Y VERTIMIENTOS PROGRAMADOS - DETALLE

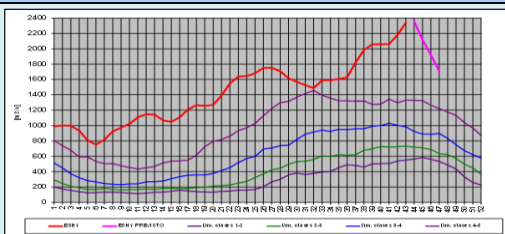


mm de lluvia acumulados últimos 24h



fuerce CPTEC

CLASE HIDROLÓGICA



- Clase Hidrológica: 5 durante las 4 semanas siguientes en un escenario sin lluvias.
- Stock 8 (79.44 m a 80.24 m), cota inicio semana de 80.11 m