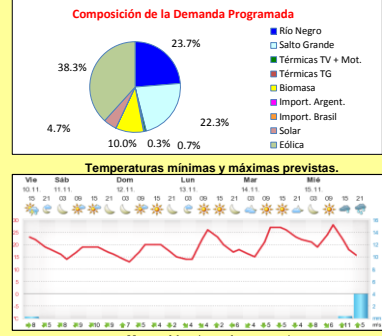
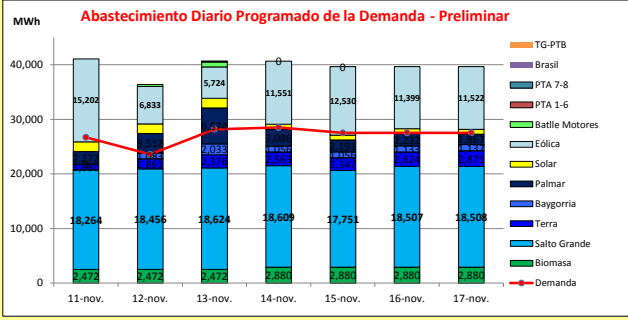




INFORME de PROGRAMACION SEMANAL

ABASTECIMIENTO PROGRAMADO DE LA DEMANDA DEL S.I.N. PARA TODA LA SEMANA y PRONÓSTICO DE TEMPERATURA

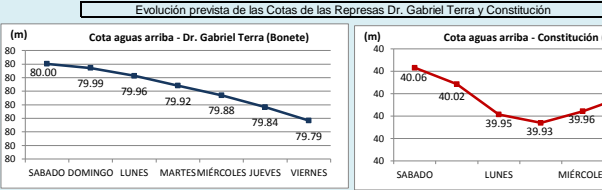
SEMANA 46 - 2017



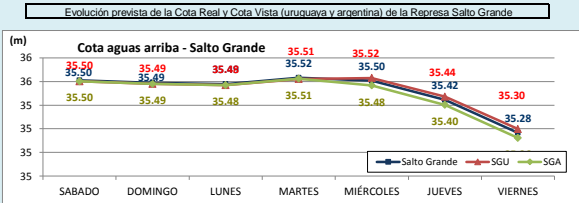
Demanda S.I.N. Programada (total semanal): **189,480** MWh

	Por Central	11-nov	12-nov	13-nov	14-nov	15-nov	16-nov	17-nov
<b>Generación Térmica (MWh)</b>								
Central Battle	1,240	0	350	890	0	0	0	0
* Motores			0	200	207	0	0	0
Central La Tablada	407	0	0	180	0	0	0	0
Central P. del Tigre PTA 1-6	180	0	0	0	0	0	0	0
Central P. del Tigre PTA 7-8	0	0	0	0	0	0	0	0
Central P. del Tigre TG-PTB	0	0	0	0	0	0	0	0
<b>Generación Hidráulica (MWh)</b>								
C.G. Terra	15,722	1,080	1,861	2,376	2,563	2,347	2,624	2,871
C. Baygorria	7,498	0	1,083	2,033	1,056	1,056	1,133	1,137
C. Palmar	21,734	2,272	3,512	6,574	3,086	2,191	2,232	1,867
C. Salto Grande	128,719	18,264	18,456	18,624	18,609	17,751	18,507	18,508
<b>Importación (MWh)</b>								
Argentina	0	0	0	0	0	0	0	0
* Contingente		0	0	0	0	0	0	0
Brasil	0	0	0	0	0	0	0	0
* Rivera		0	0	0	0	0	0	0
* Melo		0	0	0	0	0	0	0
<b>Otros Generadores (MWh)</b>								
Eólica	74,761	15,202	6,833	5,724	11,551	12,530	11,399	11,522
Solar	8,971	1,797	1,797	1,797	895	895	895	895
Biomasa	18,936	2,472	2,472	2,472	2,880	2,880	2,880	2,880
<b>TOTAL S.I.N. (MWh)</b>	<b>189,480</b>	<b>26,700</b>	<b>23,560</b>	<b>28,180</b>	<b>28,490</b>	<b>27,500</b>	<b>27,520</b>	<b>27,530</b>
<b>Exportación (MWh)</b>								
Argentina / Brasil	88,688	14,387	13,004	12,697	12,150	12,150	12,150	12,150

EVOLUCION PROGRAMADA de los EMBALSES (Dr. G.Terra, Constitución y Salto Grande)



Represa	Cota Inicial m	Cota Final m
Terra	80.00	79.79
Baygorria	53.86	53.90
Palmar	40.17	40.05
SGU	35.47	35.30



Represa	Cota Min m	Cota Max m
Terra	70.00	80.70
Baygorria	53.00	54.50
Palmar	36.00	40.00
Salto Grande	30.00	35.00

Represa	Turbinado m3/s	Aportes m3/s	Vertido m3/s
Terra	502	114	0
Baygorria	495	0	0
Palmar	560	0	0
Salto Grande	4,292	7,400	112

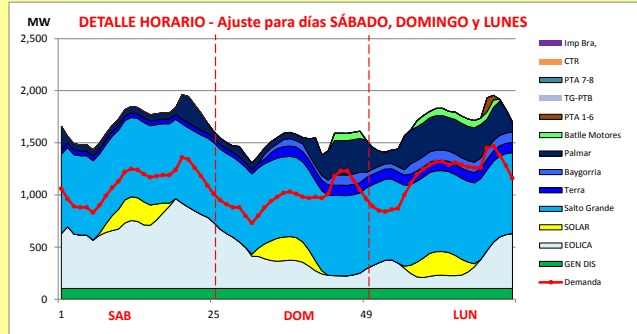
OBSERVACIONES

Existen escasas previsiones de precipitaciones para la cuenca alta de Salto Grande, y nulas para el río Negro.  
Brasil aceptó la oferta de exportación de 550 MW 500 MW y 450 MW en cargas levas media y pesada.  
Se mantiene riesgo de vertimiento hasta el día martes inclusive.  
Por trabajos programados, durante el fin de semana y hasta la tarde del lunes, estarán fuera de servicio todas las centrales de Punta del Tigre.

DISPONIBILIDAD DE MAQUINAS

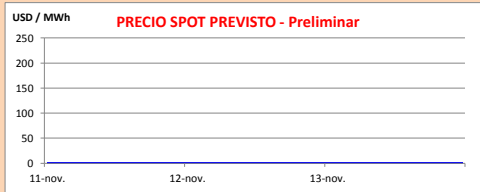
	NOVIEMBRE	NOVIEMBRE	DICIEMBRE	DICIEMBRE	ENERO	ENERO	FEBRERO	FEBRERO	MARZO	MARZO							
Motores	11	18	25	02	09	16	23	30	06	13	20	27	03	10	17	24	31
CTR																	
PTA 1-6																	
Terra																	
Baygorria																	
Palmar																	
S. Grande																	
Arg. Fuel Oil																	
Arg. Gas Oil																	
Bras. Rivera																	
Bras. Garabí																	
UPM+Gen. Dist.																	
PTA 7-8																	
TG-PTB																	

	f. disp. fortuita	f. disp. semana	Unidad (MW)
Motores	0.80	0.80	10
CTR	0.75	0.50	100
PTA 1-6	0.75	0.96	48
Terra	0.99	0.91	37
Baygorria	0.99	0.80	34
Palmar	0.99	0.98	109
S. Grande	0.99	1.69	133
Arg. Fuel Oil	1.00	1.30	130
Arg. Gas Oil	1.00	0.39	78
Bras. Rivera	0.90	1.00	70
Bras. Garabí	0.00	1.00	280
UPM+Gen. Dist.	0.90	1.00	63
PTA 7-8	0.90	0.50	24
TG-PTB	0.90	1.00	180



Generación Térmica (MWh)	Por Central	11-nov	12-nov	13-nov
<b>Central Batlle</b>	<b>1,240</b>			
• Motores		0	350	890
<b>Central La Tablada</b>	<b>407</b>	0	200	207
Central P. del Tigre PTA 1-6	180	0	0	180
Central P. del Tigre PTA 7-8	0	0	0	0
Central P. del Tigre TG-PTB	0	0	0	0
<b>Generación Hidráulica (MWh)</b>	<b>Por Central</b>			
C.G. Terra	5,317	1,080	1,861	2,376
C. Baygorria	3,116	0	1,083	2,033
C. Palmar	12,358	2,272	3,512	6,574
C. Salto Grande	55,344	18,264	18,456	18,624
<b>Importación (MWh)</b>	<b>Por País</b>			
Argentina	0			
• Contingente		0	0	0
Brasil	0			
• Rivera		0	0	0
• Melo		0	0	0
<b>Otros Generadores (MWh)</b>				
Eólica	27,759	15,202	6,833	5,724
Solar	5,391	1,797	1,797	1,797
Biomasa	7,416	2,472	2,472	2,472
<b>TOTAL S.I.N. (MWh)</b>	<b>118,528</b>	<b>26,700</b>	<b>23,560</b>	<b>28,180</b>
<b>Exportación (MWh)</b>				
• Exportación a Arg.	2,238	1,187	554	497
• Exportación a Brasil	37850	13,200	12,450	12,200

PRECIO SPOT PREVISTO



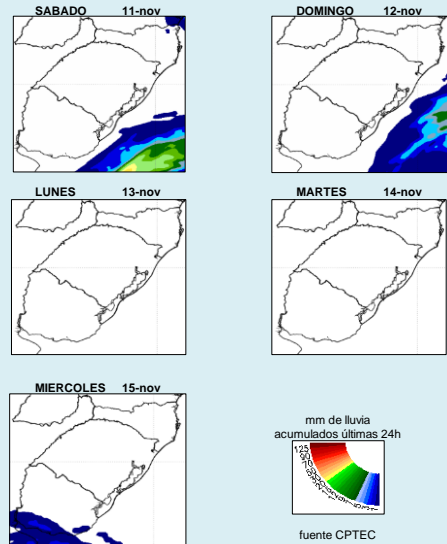
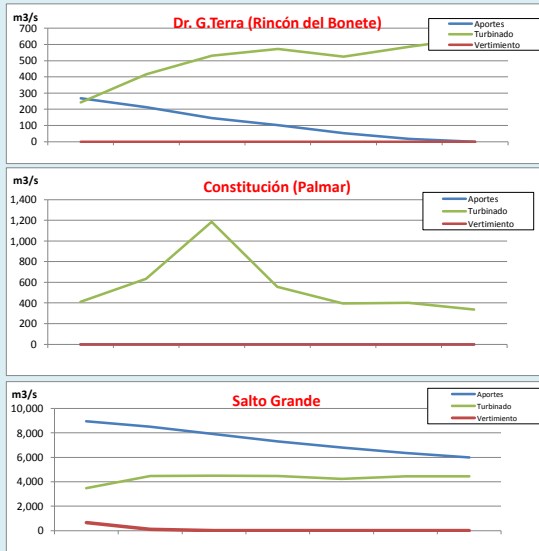
OBSERVACIONES

El despacho propuesto es:

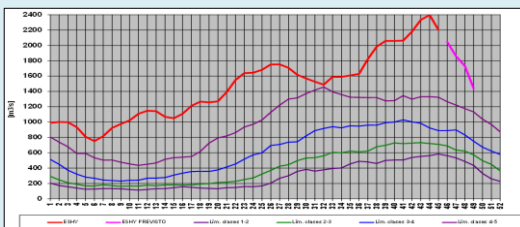
- Generación autodespachada no modulable.
- Salto Grande a pleno
- Generación autodespachada modulable.
- Bonete y Palmar para no superar 39.9 en Palmar.
- Térmico de ser necesario por potencia.

El precio Spot es el valor del agua o el CV del térmico más caro despachado para abastecer la demanda uruguayo.

APORTES, TURBINADOS Y VERTIMIENTOS PROGRAMADOS - DETALLE



CLASE HIDROLÓGICA



- Clase Hidrológica: 5 durante las 4 semanas siguientes en un escenario sin lluvias.
- Stock 8 (79.44 m a 80.24 m), cota inicio semana de 80 m