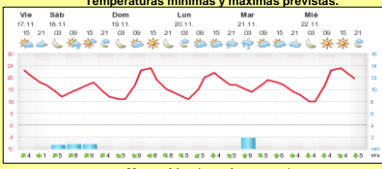
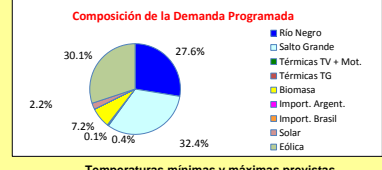
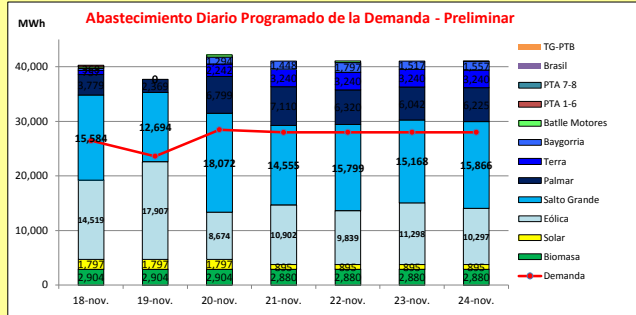




INFORME de PROGRAMACION SEMANAL

ABASTECIMIENTO PROGRAMADO DE LA DEMANDA DEL S.I.N. PARA TODA LA SEMANA y PRONÓSTICO DE TEMPERATURA

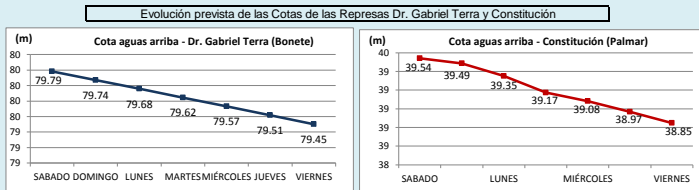
SEMANA 47 - 2017



Demanda S.I.N. Programada (total semanal): **190,490** MWh

Generación Térmica (MWh)	Por Central	18-nov	19-nov	20-nov	21-nov	22-nov	23-nov	24-nov
Central Battle	1,040							
• Motores		280	0	400	0	280	0	80
Central La Tablada	0	0	0	0	0	0	0	0
Central P. del Tigre PTA 1-6	315	315	0	0	0	0	0	0
Central P. del Tigre PTA 7-8	0	0	0	0	0	0	0	0
Central P. del Tigre TG-PTB	0	0	0	0	0	0	0	0
Generación Hidráulica (MWh)	Por Central							
C. G. Terra	15,959	757	0	2,242	3,240	3,240	3,240	3,240
C. Baygorria	7,981	368	0	1,294	1,448	1,797	1,517	1,557
C. Palmar	38,644	3,779	2,369	6,799	7,110	6,320	6,042	6,225
C. Salto Grande	107,738	15,584	12,694	18,072	14,555	15,799	15,168	15,866
Importación (MWh)	Por País							
Argentina	0							
• Contingente		0	0	0	0	0	0	0
Brasil	0							
• Rivera								
• Melo		0	0	0	0	0	0	0
Otros Generadores (MWh)								
Eólica	83,436	14,519	17,907	8,674	10,902	9,839	11,298	10,297
Solar	8,971	1,797	1,797	1,797	895	895	895	895
Biomasa	20,232	2,904	2,904	2,904	2,880	2,880	2,880	2,880
TOTAL S.I.N. (MWh)	190,490	26,460	23,610	28,460	27,980	28,000	27,990	27,990
Exportación (MWh)								
Argentina / Brasil	93,826	13,843	14,061	13,722	13,050	13,050	13,050	13,050

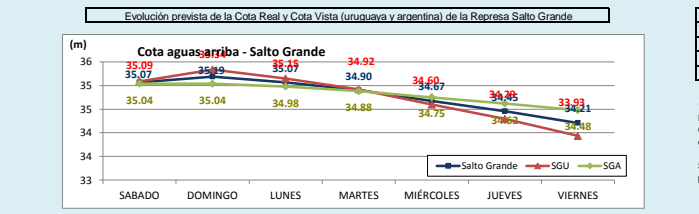
EVOLUCION PROGRAMADA de los EMBALSES (Dr. G.Terra, Constitución y Salto Grande)



Represa	Cota Inicial m	Cota Final m
Terra	79.85	79.45
Baygorria	53.82	53.72
Palmar	39.61	38.85
SGU	34.98	33.93

Valores de Referencia (operación normal)

Represa	Cota Min m	Cota Max m
Terra	70.00	80.70
Baygorria	53.00	54.50
Palmar	36.00	40.00
Salto Grande	30.00	35.00



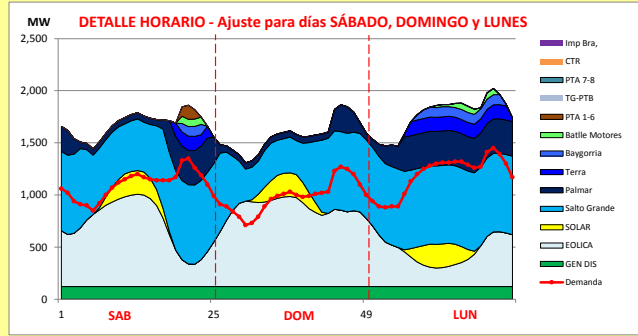
Valores Promedio Semanales (previstos)

Represa	Turbinado m3/s	Aportes m3/s	Cota m3/s
Terra	724	0	0
Baygorria	743	0	0
Palmar	1,117	0	0
Salto Grande	2,918	3,664	0

OBSERVACIONES
Existen algunos pronósticos de precipitaciones para la cuenca alta de Salto Grande aunque CTM no prevé cambios significativos en los niveles de aportes. No existen previsiones para el río Negro.
Se acepto la oferta por parte de Brasil de 550 - 550 MW en valle, resto y pico respectivamente.

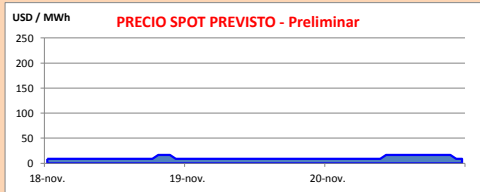
DISPONIBILIDAD DE MAQUINAS

	NOVIEMBRE	DICIEMBRE	ENERO	FEBRERO	MARZO	ABRIL	
Motores							f.disp. fortuita
CTR							0.80
PTA 1-6							f.disp.semana
Terra							0.80
Baygorria							0.75
Palmar							0.75
S. Grande							0.99
Arg. Fuel Oil							0.99
Arg. Gas Oil							1.00
Bras. Rivera							1.00
Bras. Garabí							0.99
UPM+Gen.Dist.							0.99
PTA 7-8							1.00
TG-PTB							1.00
Unidades disponibles	0	> 0 y < 1	1	2	3	4	5
							6
							7
							8



Generación Térmica (MWh)	Por Central	18-nov	19-nov	20-nov
Central Batlle	680			
• Motores		280	0	400
Central La Tablada	0	0	0	0
Central P. del Tigre PTA 1-6	315	315	0	0
Central P. del Tigre PTA 7-8	0	0	0	0
Central P. del Tigre TG-PTB	0	0	0	0
Generación Hidráulica (MWh)	Por Central			
C.G. Terra	2,999	757	0	2,242
C. Baygorria	1,662	368	0	1,294
C. Palmar	12,947	3,779	2,369	6,799
C. Salto Grande	46,350	15,584	12,694	18,072
Importación (MWh)	Por País			
Argentina	0			
• Contingente		0	0	0
Brasil	0			
• Rivera		0	0	0
• Melo		0	0	0
Otros Generadores (MWh)				
Eólica	41,100	14,519	17,907	8,674
Solar	5,391	1,797	1,797	1,797
Biomasa	8,712	2,904	2,904	2,904
TOTAL S.I.N. (MWh)	120,156	26,460	23,610	28,460
Exportación (MWh)				
• Exportación a Arg.	2,176	793	861	522
• Exportación a Brasil	39,450	13,050	13,200	13,200

PRECIO SPOT PREVISTO



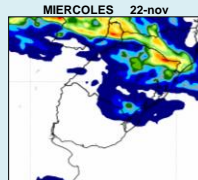
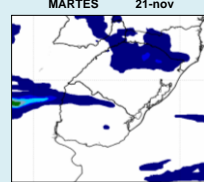
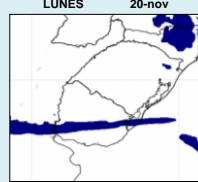
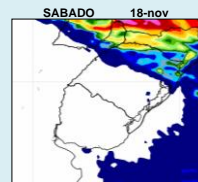
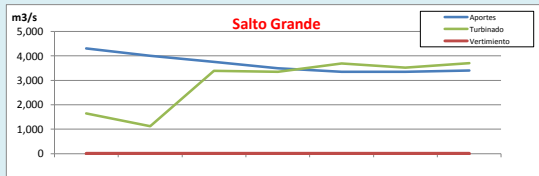
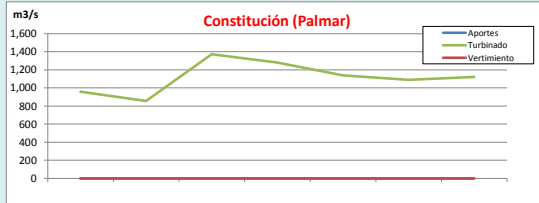
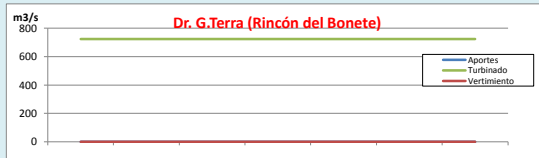
OBSERVACIONES

El despacho propuesto es:

- Generación autodespachada no modulable.
- Generación autodespachada modulable.
- Salto Grande
- Palmar
- Bonete
- Térmico de ser necesario por potencia.

El precio Spot el valor del agua o el CV del térmico más caro despachado para abastecer la demanda uruguayaya.

APORTES, TURBINADOS Y VERTIMIENTOS PROGRAMADOS - DETALLE

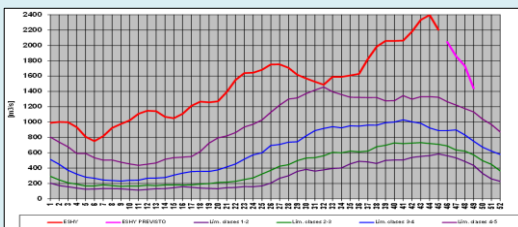


mm de lluvia acumulados últimos 24h



fuerce CPTEC

CLASE HIDROLOGICA



- Clase Hidrológica: 5 durante las 4 semanas siguientes en un escenario sin lluvias.
- Stock 8 (79.44 m a 80.24 m), cota inicio semana de 79.85 m