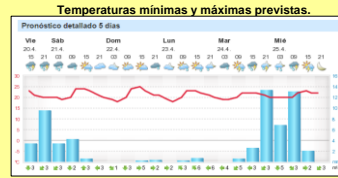
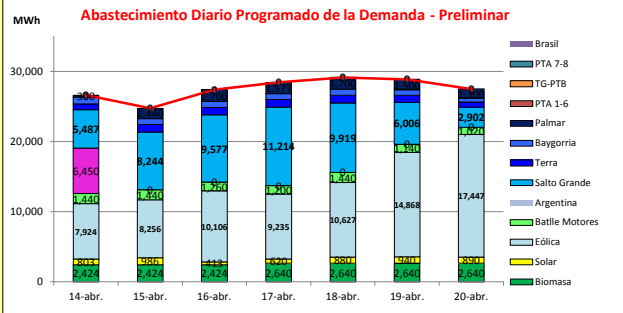




INFORME de PROGRAMACION SEMANAL

ABASTECIMIENTO PROGRAMADO DE LA DEMANDA DEL S.I.N.

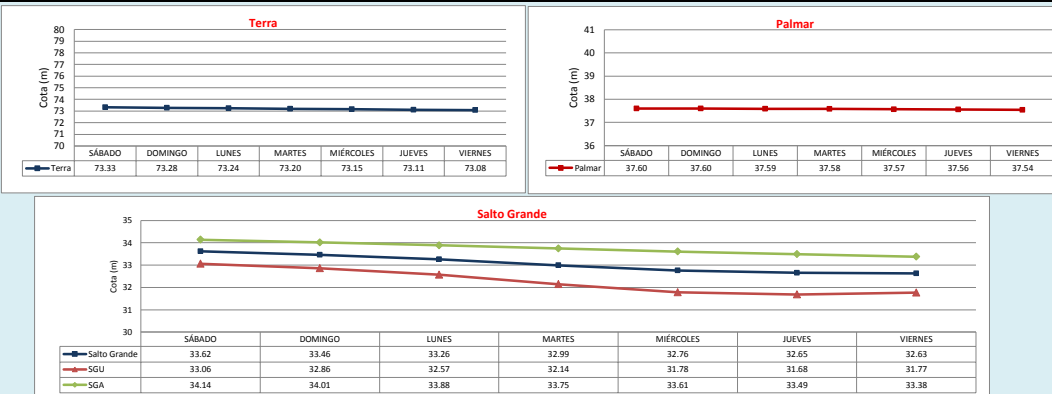
SEMANA 17 - 2018



Demanda S.I.N. Programada (total semanal): **192.565 MWh**

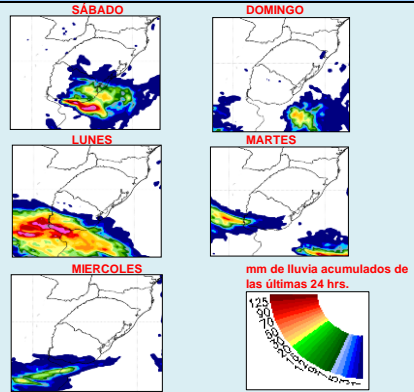
Generación Térmica (MWh)	Por Central	14-abr	15-abr	16-abr	17-abr	18-abr	19-abr	20-abr
Central Batlle	8,940							
+ Motores		1,440	1,440	1,260	1,200	1,440	1,140	1,020
Central La Tablada	0	0	0	0	0	0	0	0
Central P. del Tigre PTA 1-6	0	0	0	0	0	0	0	0
Central P. del Tigre PTA 7-8	0	0	0	0	0	0	0	0
Central P. del Tigre TG-PTB	0	0	0	0	0	0	0	0
Generación Hidráulica (MWh)	Por Central							
C. G. Terra	6,829	799	1,080	1,080	1,080	1,080	990	720
C. Baygorria	5,653	963	840	840	840	840	770	560
C. Palmar	9,517	300	1,440	1,700	1,577	1,700	1,500	1,300
C. Salto Grande	53,349	5,487	8,244	9,577	11,214	9,919	6,006	2,902
Importación (MWh)	Por País							
Argentina	6,450							
+ Contingente		6,450	0	0	0	0	0	0
Brasil	0							
+ Rivera								
+ Melo		0	0	0	0	0	0	0
Otros Generadores (MWh)								
Eólica	78,463	7,924	8,256	10,106	9,235	10,627	14,868	17,447
Solar	5,532	803	986	413	620	880	840	890
Biomasa	17,832	2,424	2,424	2,424	2,640	2,640	2,640	2,640
TOTAL S.I.N. (MWh)	192,565	26,590	24,710	27,400	28,406	29,126	28,854	27,479
Exportación (MWh)		14-abr	15-abr	16-abr	17-abr	18-abr	19-abr	20-abr
Argentina / Brasil	0	0	0	0	0	0	0	0

EVOLUCION PROGRAMADA DE LOS EMBALSES



APORTES, TURBINADOS y VERTIEMENTOS PROGRAMADOS

PRONÓSTICO DE PRECIPITACIONES



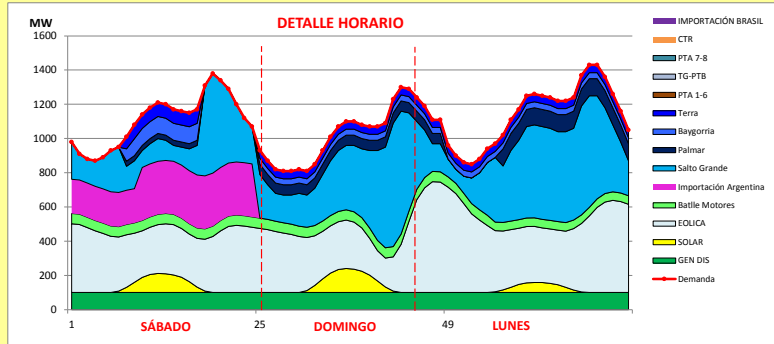
Valores Promedio Semanales (previstos)			
Represa	Turbinado m³/s	Aportes m³/s	Vertido m³/s
Terra	271.7	0.0	0.0
Baygorria	266.9	0.0	0.0
Palmar	224.1	0.0	0.0
Salto Grande	1596.8	1828.6	0.0



INFORME de PROGRAMACION SEMANAL (cont.)

ABASTECIMIENTO PROGRAMADO DE LA DEMANDA DEL S.I.N.

SEMANA 17 - 2018



Generación Térmica (MWh)	Por Central	14-abr	15-abr	16-abr
Central Battle	4,140			
• Motores		1,440	1,440	1,260
Central La Tablada	0	0	0	0
Central P. del Tigre PTA 1-6	0	0	0	0
Central P. del Tigre PTA 7-8	0	0	0	0
Central P. del Tigre TG-PTB	0	0	0	0
Generación Hidráulica (MWh)	Por Central			
C.G. Terra	2,959	799	1,080	1,080
C. Baygorria	2,643	963	840	840
C. Palmar	3,440	300	1,440	1,700
C. Salto Grande	23,308	5,487	8,244	9,577
Importación (MWh)	Por País			
Argentina	6,450			
• Contingente		6,450	0	0
Brasil	0			
• Rivera		0	0	0
• Melo		0	0	0
Otros Generadores (MWh)				
Eólica	26,286	7,924	8,256	10,106
Solar	2,202	803	986	413
Biomasa	7,272	2,424	2,424	2,424
TOTAL S.I.N. (MWh)	78,700	26,590	24,710	27,400
Exportación (MWh)				
• Exportación a Arg.	0	0	0	0
• Exportación a Brasil	0	0	0	0

- ORDEN DE DESPACHO:**
- 1) Generación autodespachada no modulable.
 - 2) Generación autodespachada modulable.
 - 3) Motores de CB hasta pleno.
 - 4) Importación de Argentina (solamente por el día sábado 21/04/2018).
 - 5) Generación hidroeléctrica (120 USD/MWh).
 - 6) Térmico necesario para cerrar la demanda.

DISPONIBILIDAD DE MAQUINAS

