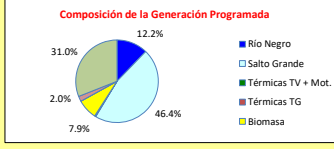
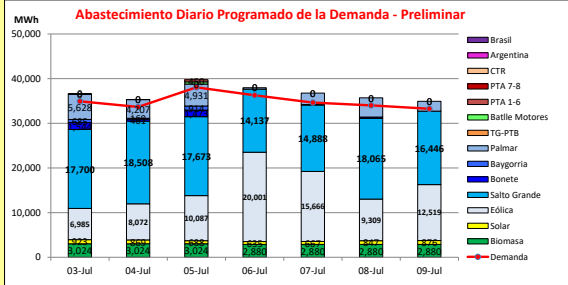




INFORME de PROGRAMACION SEMANAL

ABASTECIMIENTO PROGRAMADO DE LA DEMANDA DEL S.I.N.

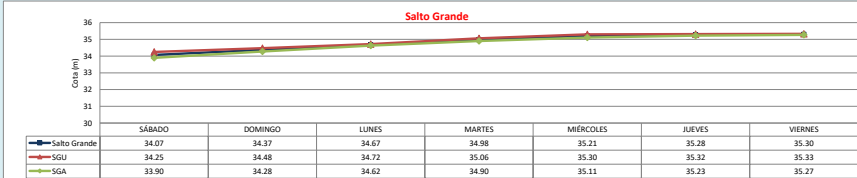
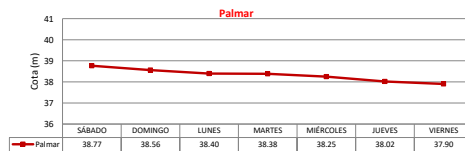
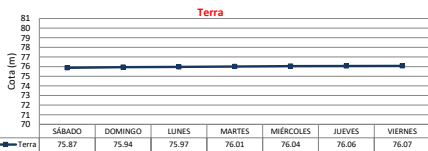
SEMANA 27 - 2021



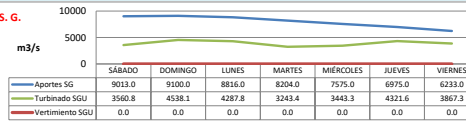
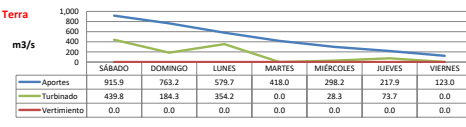
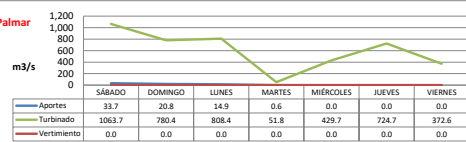
Demanda S.I.N. Programada (total semanal): **244,810 MWh**

Generación Térmica (MWh)	Por Central	03-Jul	04-Jul	05-Jul	06-Jul	07-Jul	08-Jul	09-Jul
Central Battle	630							
• Motores		120	20	490	0	0	0	0
Central La Tablada	0	0	0	0	0	0	0	0
Central P. del Tigré PTA 1-6	450	0	0	450	0	0	0	0
Central P. del Tigré PTA 7-8	0	0	0	0	0	0	0	0
Central P. del Tigré TG-PTB	0	0	0	0	0	0	0	0
Generación Hidráulica (MWh)	Por Central							
C.G. Bonete	3,882	1,544	461	1,473	0	112	292	0
C. Baygorria	1,768	685	169	914	0	0	0	0
C. Palmar	24,127	5,628	4,207	4,931	307	2,548	4,297	2,209
C. Salto Grande	117,417	17,700	18,508	17,673	14,137	14,888	18,065	16,446
Importación (MWh)	Por País							
Argentina	0							
• Continente		0	0	0	0	0	0	0
Brasil	0							
• Rivera								
• Melo		0	0	0	0	0	0	0
Otros Generadores (MWh)								
Eólica	82,639	6,985	8,072	10,087	20,001	15,666	9,309	12,519
Solar	5,505	923	869	888	635	667	847	876
Biomasa	20,592	3,024	3,024	3,024	2,880	2,880	2,880	2,880
TOTAL S.I.N. (MWh)	244,810	34,930	33,650	38,050	36,280	34,640	34,010	33,250
Exportación (MWh)		03-Jul	04-Jul	05-Jul	06-Jul	07-Jul	08-Jul	09-Jul
Argentina / Brasil	12,201	1,680	1,680	1,680	1,680	2,121	1,680	1,680

EVOLUCION PROGRAMADA DE LOS EMBALSES

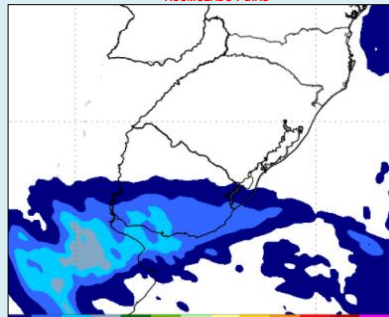


APORTES, TURBINADOS y VERTIMIENTOS PROGRAMADOS



PRONOSTICO DE PRECIPITACIONES

ACUMULADO 7 DIAS



mm de lluvia acum. de las últimas 24 hrs.

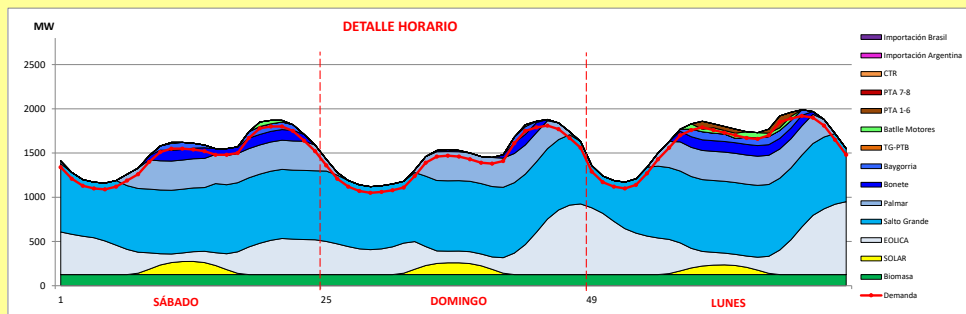
Represa	Turbinado m³/s	Aportes m³/s	Vertido m³/s
Terra	154.3	473.7	0.0
Baygorria	83.4	0.0	0.0
Palmar	604.5	10.0	0.0
Salto Grande	3894.6	7988.0	0.0



INFORME de PROGRAMACION SEMANAL (continuación).

ABASTECIMIENTO PROGRAMADO DE LA DEMANDA DEL S.I.N.

SEMANA 27 - 2021



Generación Térmica (MWh)		Por Central	03-Jul	04-Jul	05-Jul
Central Battle		630			
- Motores			120	20	490
Central La Tablada		0	0	0	0
Central P. del Tigre PTA 1-6		450	0	0	450
Central P. del Tigre PTA 7-8		0	0	0	0
Central P. del Tigre TG-PTB		0	0	0	0
Generación Hidráulica (MWh)		Por Central			
C.G. Bonete		3,478	1,544	461	1,473
C. Baygorria		1,768	685	169	914
C. Palmar		14,766	5,628	4,207	4,931
C. Salto Grande		53,881	17,700	18,508	17,673
Importación (MWh)		Por País			
Argentina		0			
- Contingente			0	0	0
Brasil		0			
- Rivera			0	0	0
- Melo			0	0	0
Otros Generadores (MWh)					
Eólica		25,144	6,985	8,072	10,087
Solar		2,480	923	869	688
Biomasa		9,072	3,024	3,024	3,024
TOTAL S.I.N. (MWh)		111,670	34,930	33,650	38,050
Exportación (MWh)					
- Exportación a Arg.		0	0	0	0
- Exportación a Brasil		5040	1,680	1,680	1,680

- ORDEN DE DESPACHO:**
- Generación autodespachada no modulable
 - Generación autodespachada modulable
 - SG
 - PAL
 - BON
 - MCB
 - PT 1-6
 - PT 7-8
 - PTB CA
 - CTR

DISPONIBILIDAD DE MAQUINAS

