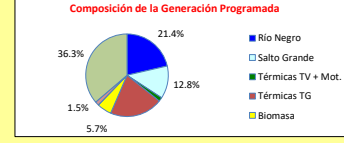
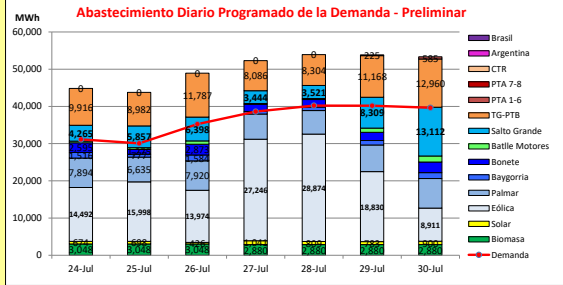




# INFORME de PROGRAMACION SEMANAL

ABASTECIMIENTO PROGRAMADO DE LA DEMANDA DEL S.I.N.

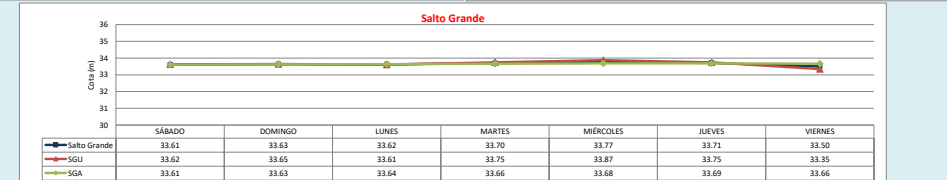
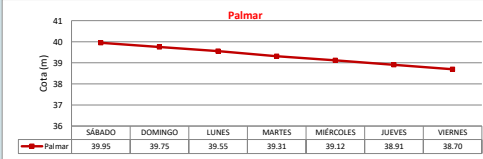
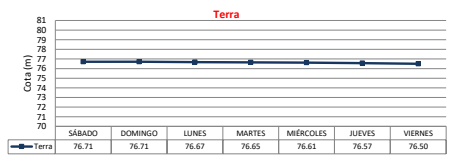
SEMANA 30 - 2021



Demanda S.I.N. Programada (total semanal): **255,110 MWh**

Generación Térmica (MWh)	Por Central	24-Jul	25-Jul	26-Jul	27-Jul	28-Jul	29-Jul	30-Jul
Central Battle	5,040							
• Motores		440	480	900	240	250	1,120	1,610
Central La Tablada	0	0	0	0	0	0	0	0
Central P. del Tigré PTA 1-6	810	0	0	0	0	0	225	585
Central P. del Tigré PTA 7-8	0	0	0	0	0	0	0	0
Central P. del Tigré TG-PTB	71,203	9,916	8,982	11,787	8,086	8,304	11,168	12,960
Generación Hidráulica (MWh)	Por Central							
C.G. Bonete	15,734	2,595	1,275	2,873	1,884	2,036	2,203	2,868
C. Baygorria	8,305	1,516	777	1,584	708	950	1,188	1,594
C. Palmar	50,604	7,894	6,636	7,920	6,776	6,305	7,154	7,820
C. Salto Grande	44,906	4,265	5,857	6,398	3,444	3,521	8,309	13,112
Importación (MWh)	Por País							
Argentina	0							
• Contingente		0	0	0	0	0	0	0
Brasil	0							
• Rivera								
• Melo		0	0	0	0	0	0	0
Otros Generadores (MWh)								
Eólica	128,325	14,492	15,998	13,974	27,246	28,874	18,830	8,911
Solar	5,331	674	698	426	1,041	809	783	900
Biomasa	20,664	3,048	3,048	3,048	2,880	2,880	2,880	2,880
<b>TOTAL S.I.N. (MWh)</b>	<b>255,110</b>	<b>31,160</b>	<b>30,070</b>	<b>35,230</b>	<b>38,610</b>	<b>40,210</b>	<b>40,180</b>	<b>39,650</b>
Exportación (MWh)		24-Jul	25-Jul	26-Jul	27-Jul	28-Jul	29-Jul	30-Jul
Argentina / Brasil	95,812	13,680	13,680	13,680	13,693	13,719	13,680	13,680

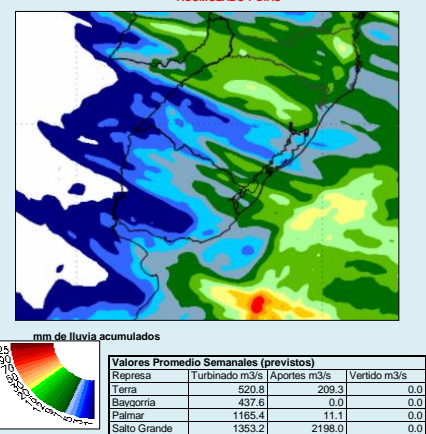
## EVOLUCION PROGRAMADA DE LOS EMBALSES



## APORTES, TURBINADOS y VERTIMIENTOS PROGRAMADOS

Embalse	SÁBADO	DOMINGO	LUNES	MARTES	MIÉRCOLES	JUEVES	VIERNES
<b>Palmar</b>							
Aportes	39.7	28.1	10.0	0.0	0.0	0.0	0.0
Turbinado	1272.7	1085.9	1273.1	1089.2	1013.5	1150.0	1273.1
Vertimiento	0.0	0.0	0.0	0.0	0.0	0.0	0.0
<b>Terra</b>							
Aportes	390.7	330.3	284.3	206.4	250.0	83.0	21.6
Turbinado	581.7	344.7	658.5	431.8	466.6	504.9	697.3
Vertimiento	0.0	0.0	0.0	0.0	0.0	0.0	0.0
<b>S. G.</b>							
Aportes SG	2329.0	2229.0	2200.0	2200.0	2200.0	2129.0	2099.0
Turbinado SGU	706.6	1159.9	1428.6	698.8	715.2	1788.0	2975.3
Vertimiento SGU	0.0	0.0	0.0	0.0	0.0	0.0	0.0

## PRONOSTICO DE PRECIPITACIONES ACUMULADO 7 DIAS

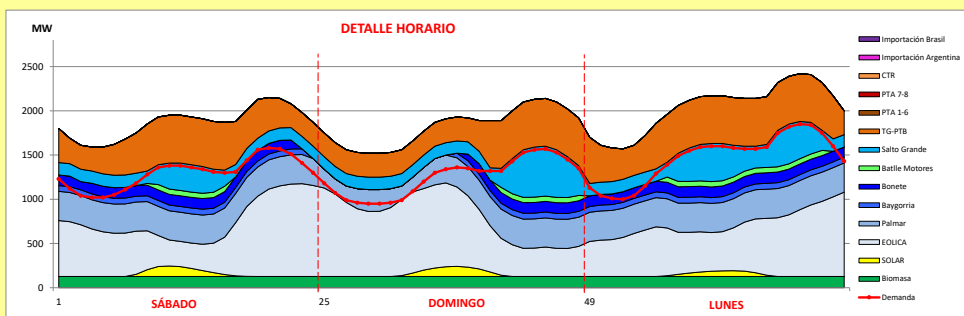




INFORME de PROGRAMACION SEMANAL (continuación).

ABASTECIMIENTO PROGRAMADO DE LA DEMANDA DEL S.I.N.

SEMANA 30 - 2021



Generación Térmica (MWh)	Por Central	24-Jul	25-Jul	26-Jul
Central Batlle	1,820			
- Motores		440	480	900
Central La Tablada	0	0	0	0
Central P. del Tigre PTA 1-6	0	0	0	0
Central P. del Tigre PTA 7-8	0	0	0	0
Central P. del Tigre TG-PTB	30,685	9,916	8,982	11,787
Generación Hidráulica (MWh)	Por Central			
C.G. Bonete	6,743	2,595	1,275	2,873
C. Baygorria	3,877	1,516	777	1,584
C. Palmar	22,449	7,894	6,635	7,920
C. Salto Grande	16,520	4,265	5,857	6,398
Importación (MWh)	Por País			
Argentina	0			
- Contingente		0	0	0
Brasil	0			
- Rivera		0	0	0
- Melo		0	0	0
Otros Generadores (MWh)				
Eólica	44,464	14,492	15,998	13,974
Solar	1,798	674	698	426
Biomasa	9,144	3,048	3,048	3,048
<b>TOTAL S.I.N. (MWh)</b>	<b>137,506</b>	<b>31,166</b>	<b>30,076</b>	<b>35,230</b>
Exportación (MWh)				
- Exportación a Arg.	0	0	0	0
- Exportación a Brasil	41040	13,680	13,680	13,680

**ORDEN DE DESPACHO:**

- Generación autodespachada no modulable
- Generación autodespachada modulable
- PALMAR
- BON
- MCB
- CC
- SG
- PT 1-6
- PT 7-8
- CTR

DISPONIBILIDAD DE MAQUINAS

