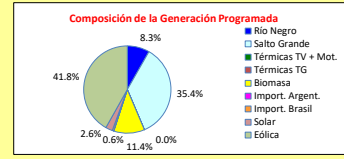
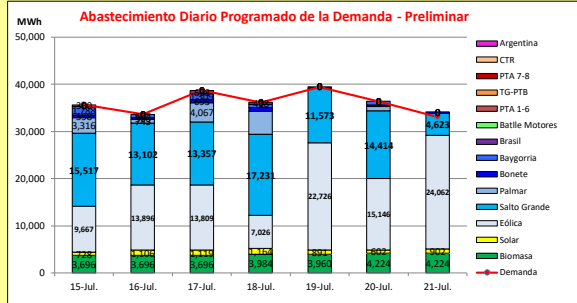




INFORME de PROGRAMACION SEMANAL

ABASTECIMIENTO PROGRAMADO DE LA DEMANDA DEL S.I.N.

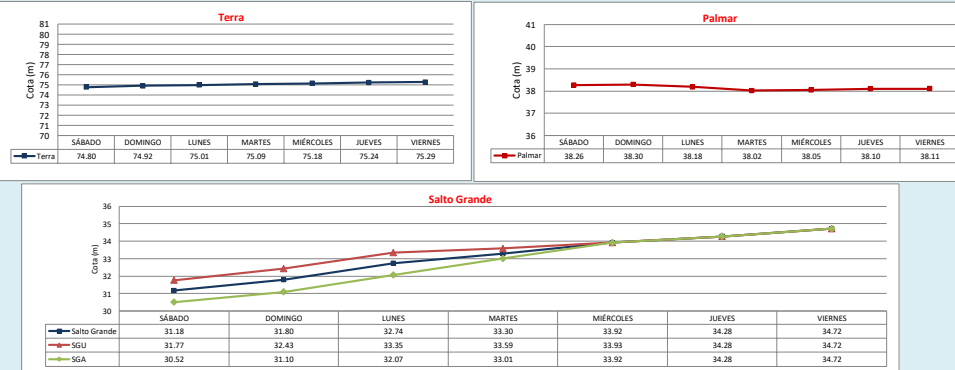
SEMANA 29 - 2023



Demanda S.I.N. Programada (total semanal): **253.020 MWh**

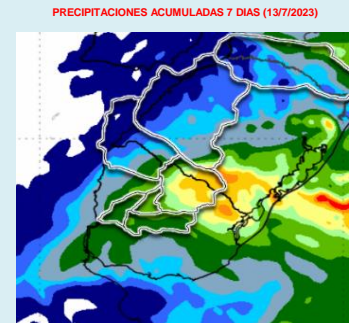
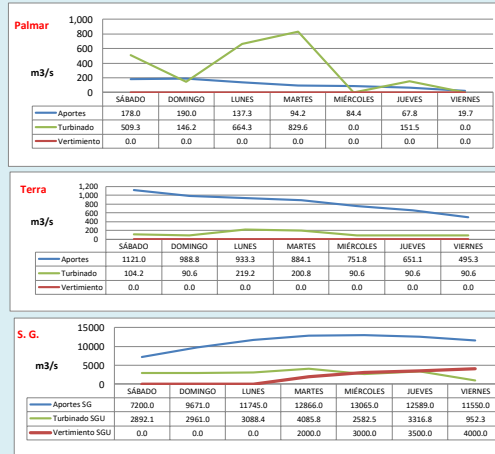
Generación Térmica (MWh)	Por Central	15-Jul	16-Jul	17-Jul	18-Jul	19-Jul	20-Jul	21-Jul
Central Battle	0	0	0	0	0	0	0	0
- Motores		0	0	0	0	0	0	0
Central La Tablada	0	0	0	0	0	0	0	0
Central P. del Tigre PTA 1-6	0	0	0	0	0	0	0	0
Central P. del Tigre PTA 7-8	0	0	0	0	0	0	0	0
Central P. del Tigre TG-PTB	0	0	0	0	0	0	0	0
Generación Hidráulica (MWh)	Por Central							
C. G. Bonete	3.531	598	360	695	798	360	360	360
C. Baygorria	5.277	1.788	697	1.309	660	0	823	0
C. Palmar	13.890	3.316	743	4.067	4.874	0	890	0
C. Salto Grande	89.817	15.517	13.102	13.357	17.231	11.573	14.414	4.623
Importación (MWh)	Por País							
Argentina	0							
- Contingente		0	0	0	0	0	0	0
Brasil	1.416							
- Rivera		360	0	638	418	0	0	0
Otros Generadores (MWh)								
Eólica	106.332	9.667	13.896	13.809	7.026	22.726	15.146	24.062
Solar	6.512	728	1.106	1.119	1.164	891	602	902
Biomasa	27.480	3.696	3.696	3.696	3.984	3.960	4.224	4.224
TOTAL S.I.N. (MWh)	253.020	35.670	33.600	38.690	36.155	39.404	36.378	33.123
Exportación (MWh)		15-Jul	16-Jul	17-Jul	18-Jul	19-Jul	20-Jul	21-Jul
Argentina / Brasil	1.235	0	0	0	0	106	81	1.048

EVOLUCION PROGRAMADA DE LOS EMBALSES



APORTES, TURBINADOS y VERTIMIENTOS PROGRAMADOS

PRONÓSTICO DE PRECIPITACIONES



Fuente: INMET

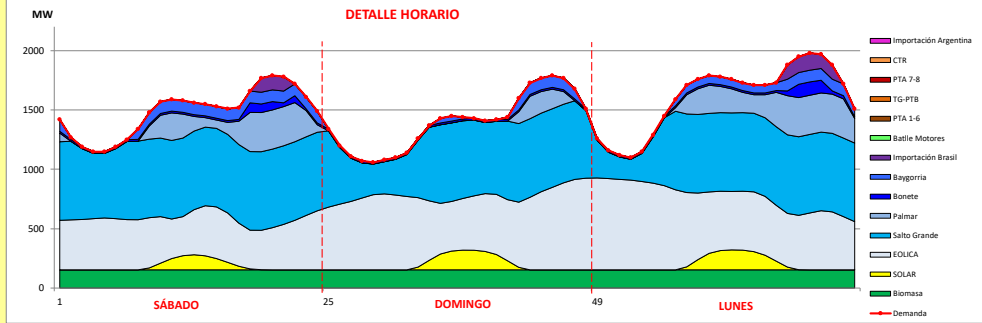
Valores Promedio Semanales (previstos)			
Represa	Turbinado m³/s	Aportes m³/s	Vertido m³/s
Terra	126.6	832.2	0.0
Baygorria	181.6	11.4	0.0
Palmar	328.7	110.2	0.0
Salto Grande	2839.8	11240.9	1785.7



INFORME de PROGRAMACION SEMANAL (continuación).

ABASTECIMIENTO PROGRAMADO DE LA DEMANDA DEL S.I.N.

SEMANA 29 - 2023



Generación Térmica (MWh)		Por Central	15-Jul	16-Jul	17-Jul
Central Batlle		0			
• Motores			0	0	0
Central La Tablada		0	0	0	0
Central P. del Tigre PTA 1-6		0	0	0	0
Central P. del Tigre PTA 7-8		0	0	0	0
Central P. del Tigre TG-PTB		0	0	0	0
Generación Hidráulica (MWh)		Por Central			
C.G. Bonete		1,653	598	360	695
C. Baygorria		3,794	1,788	697	1,309
C. Palmar		8,126	3,316	749	4,067
C. Salto Grande		41,976	15,517	13,102	13,357
Importación (MWh)		Por País			
Argentina		0			
• Contingente			0	0	0
Brasil		998			
• Rivera			0	0	0
• Melo			360	0	638
Otros Generadores (MWh)					
Eólica		37,372	9,667	13,896	13,809
Solar		2,953	728	1,106	1,119
Biomasa		11,088	3,696	3,696	3,696
TOTAL S.I.N. (MWh)		107,960	35,670	33,600	38,690
Exportación (MWh)					
• Exportación a Arg.		0	0	0	0
• Exportación a Brasil		0	0	0	0

- ORDEN DE DESPACHO:**
- Generación autodespachada no modulable
 - Generación autodespachada modulable
 - SGU
 - PAL
 - BON
 - Imp. Brasil
 - Motores
 - PTA 16
 - PTB CA (2 unidades)
 - PTA78
 - CTR

DISPONIBILIDAD DE MAQUINAS

